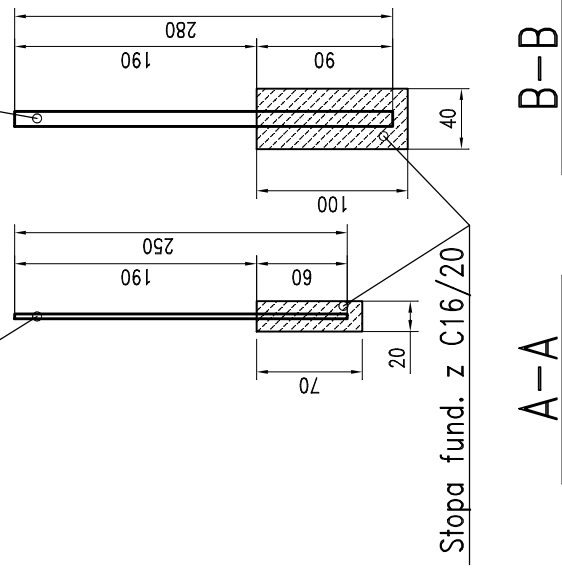
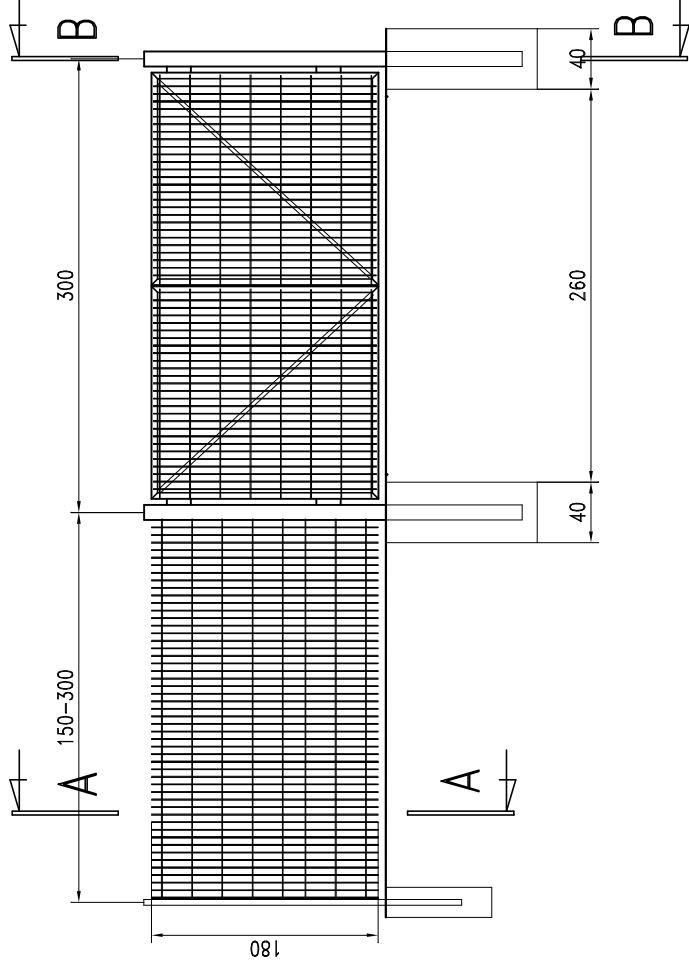


Schemat ogrodzenia terenu obiektu technicznego

Skala 1:50

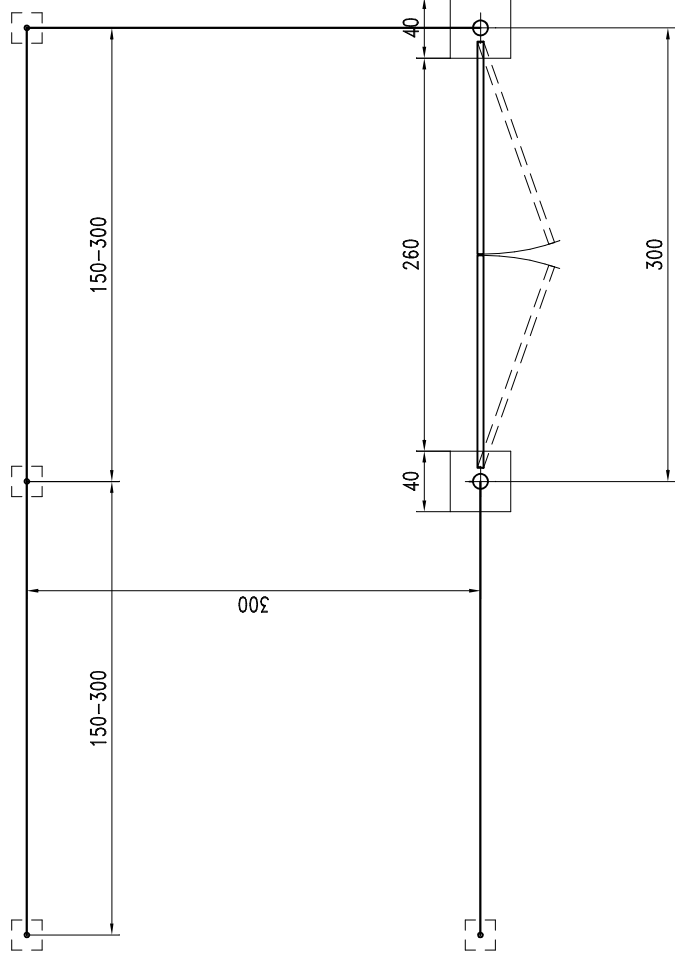
Słupki 40x60x2
L=2500mm

Słupki $\phi 100$
L=2800mm



ELEMENTY OGRODZENIA:

- STOPY FUNAMENTOWE Z BETONU C 16/20
- STAL PROFILOWA A-I S135
- SŁUPKI OGRODZENIA 40x60x2,0
- SŁUPKI PRZY BRAMIE WJAZDOWEJ $\phi 101,6 \times 6,3$
- PANELE OGRODZENIOWE STAL OCYNK 4V 5/5 mm 1800x1500-3000 mm



UWAGA:

1. Słupki ogrodzenia rozmieścić zgodnie z wytycznymi dostawcy paneli ogrodzeniowych.
2. W przypadku mniejszych odstępów między słupkami paneli dociąć do rzędanej odległości.
3. Mocowania paneli do słupki ogrodzeniowego zgodnie z wymaganiami dostawcy ogrodzenia.

| | |
|---|---|
| PROJEKTOWNIA Paweł Lewandowski ul. Reja 5; 82-300 Elbląg; tel. 603-837-071 | |
| Investor: | Liceum Plastyczne w Gronowie Górnym ul. Szafirowa 12; 82-310 Elbląg |
| Projekt: | PROJEKT ROZBUDOWY LICEUM PLASTYCZNEGO W GRONOWIE GÓRNYM ul. Szafirowa 12; 82-310 Elbląg dz. nr 49/1, 263, 67; obręb 0007 Gronowo Górne |
| Branża: | Sanitarna |
| Faza: | Projekt Budowlany |
| Temat: | SCHEMAT OGRODZENIA TERENU OBIEKTU ... |
| Autorzy opracowania: | |
| Projektował: | mgr. inż. Paweł Lewandowski |
| Numer upr.: | WAM/0148/PWOS/14 |
| Opracował: | tech. bud. Grzegorz Lubachia |
| DATA OPRACOWANIA Czerwiec 2018 | |
| SKALA: | 1:50 |
| RYŚ NR: | 20 |