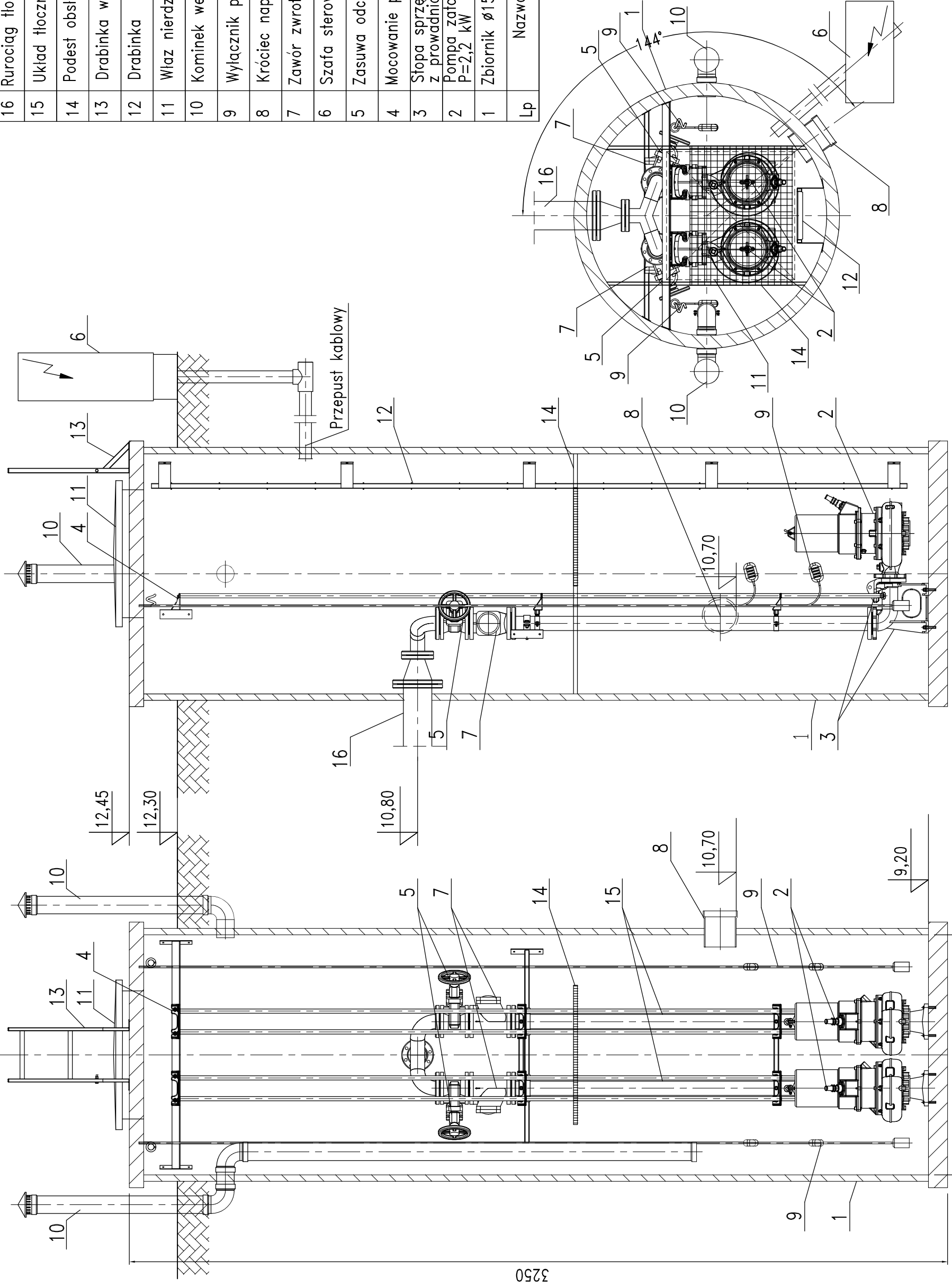


16	Rurociąg tłoczny z kolnierzem	1	PE-HD 110x6,6 SDR17 PE100
15	Układ tłoczny DN80	kpl.	stal nierdzewna
14	Podest obsługowy składany	1	stal nierdzewna
13	Drabinka wsporcza	1	stal nierdzewna
12	Drabinka	1	stal nierdzewna
11	Właz nierdzewny 800x900 mm	1	stal nierdzewna
10	Kominek wentylacyjny DN100	2	PVC
9	Wyłącznik pływakowy	2	
8	Króciec napływowy	1	PVC 250x7,3 SN8 SDR34
7	Zawór zwrotny kulowy liniowy	2	
6	Szafa sterownicza	1	
5	Zasuwa odcinająca	2	
4	Mocowanie prowadnic rurowych	2	stal nierdzewna
3	Stopa sprzęgająca pompę z przewodnicami rurowymi	2	
2	Pompa zatapiałna P=2,2 kW	2	
1	Zbiornik ø1500	1	Polimerobeton
Lp	Nazwa	Ilość	Material



3250

Przepompownia ścieków deszczowych PSkd  
skala 1:%

Inwestor: Licium Plastyczne w Gronowie Górnym ul. Szafitowa 12, 82-310 Eiblag		Projekt: PLASTYCZNEGO W GRONOWIE GÓRNYM ul. Szafitowa 12, 82-310 Eiblag dz. nr 49/1, 263, 67, obręb 0007 Gronowo Górne	Branża: Sanitarna Faza: Projekt Budowlany	Temat: PRZEPOMPOWNIA ŚCIEKÓW DESZCZ. PSkd Autorzy opracowania:	Projektował: mgr inż. Paweł Lewandowski WAM/0148/PWOS/14 tech. bud. Grzegorz Lubacha	Opracował:
ul. Reja 5, 82-300 Eiblag; tel. 603-837-071 PROJEKTOWNIA Paweł Lewandowski						
				DATA OPRACOWANIA: Czerwiec 2018		SKALA: 1:
				RYS. NR: 14		