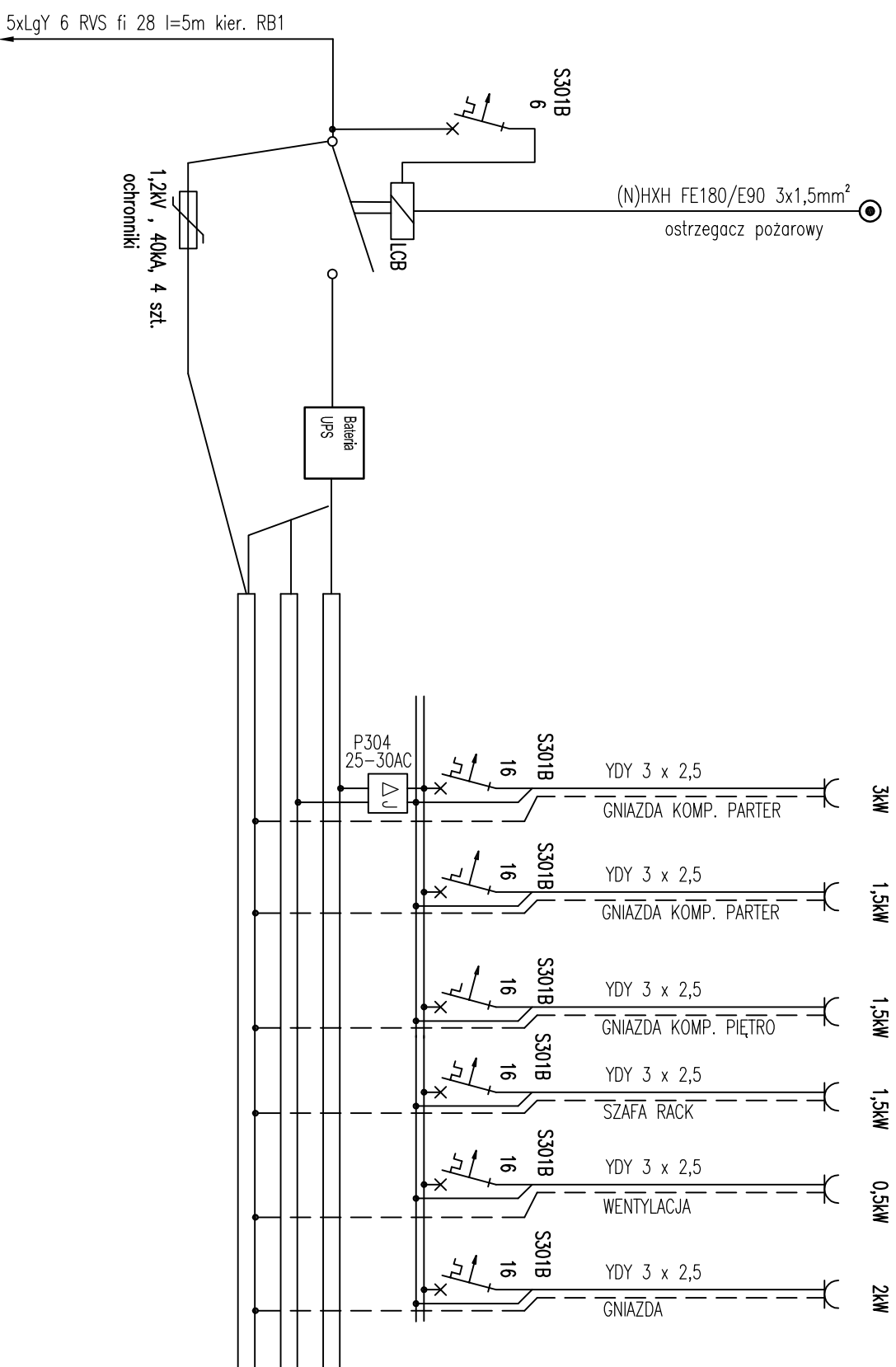


SCHEMAT ROZDZIELNI BEZPIECZNIKOWEJ RK

1. Instalację oświetleniową w całości należy wykonać przewodem YDYp 3,4,5x1,5
2. Instalację do gniazd wtyczkowych jednofazowych wykonać przewodem YDYp 3x2.5
3. Wyłączniki należy umieścić na wysokości 1,4m gniazda wtyczkowe w salach na wys.0.3m
4. Ochrona przepięciowa – na tablicy zamontować ogranicznik warystorowy klasy B+C
5. Przewody na elementach drewnianych układać w RVS



(N)HXH FE180/E90 3x1,5mm² kier. RG budynku l=25m

TEMAT: ROZBUDOWA BUDYNKU LICEUM PLASTYCZNEGO	
LOKALIZACJA: GRONOWO ELBLĄSKIE, GMINA ELBLĄG SZAFIROWA 12	
INWESTOR: ZESPÓŁ SZKÓŁ W GRONOWIE GÓRNYM, UL. BROWARNA 12, 82-300 ELBLĄG	
BRANŻA: ELEKTRYCZNA	STADIUM: PROJEKT BUDOWLANY
NAZWA RYSUNKU: Rozdzielnia komputerowa	
PROJ.	inż. Tomasz Gajewski nr ewid. WAM/0059/PW/OE/034
SPR.	mgr inż. Mirosław Zabiłowicz WAM/0065/PW/OE/11
SKALA 1:100	DATA OPRACOWANIA: WRZESIEŃ 2017
	NR RYS. 12