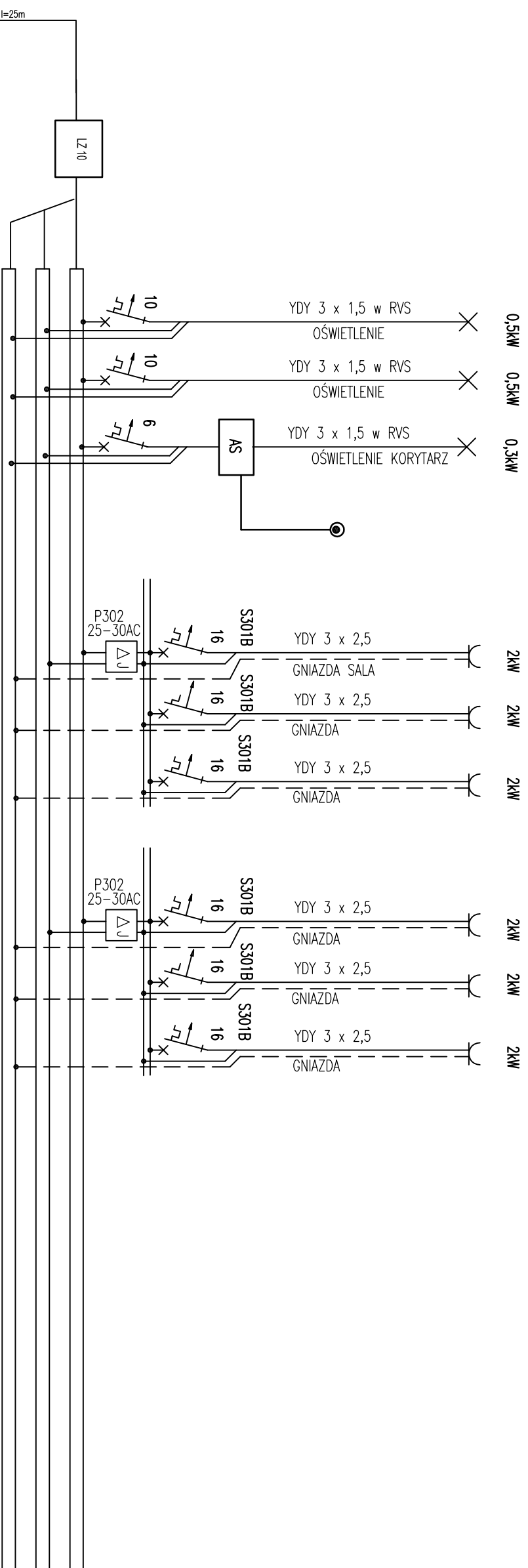


SCHEMAT ROZDZIELNI BEZPIECZNIKOWEJ R2

1. Instalację oświetleniową w całości należy wykonać przewodem YDYp 3,4,5x1,5
2. Instalacje do gniazd wtyczkowych jednofazowych wykonać przewodem YDYp 3x2,5
3. Wyłączniki należy umieścić na wysokości 1,4m gniazda wtyczkowe w salach na wys.0,3m
4. Ochrona przepięciowa – na tablicy zamontować ogranicznik warystorowy klasy B+C
5. Przewody na elementach drewnianych układać w RVS



TEMAT: ROZBUDOWA BUDYNKU LICEUM PLASTYCZNEGO	
LOKALIZACJA: GRONOWO ELBLĄSKIE, GMINA ELBLĄG SZAFIROWA 12	
INWESTOR: ZESPÓŁ SZKÓŁ W GRONOWIE GÓRNYM, UL. BROWARNA 12, 82-300 ELBLĄG	
BRANŻA: ELEKTRYCZNA	STADIUM: PROJEKT BUDOWLANY
NAZWA RYSUNKU: Schemat rozdzielni bezp. RB1	
PROJ.	Podpis: Inż. Tomasz Gajewski nr ewid. WAM/0059/PW/OE/034
SPR.	mgr inż. Mirosław Zabiadowicz WAM/0065/PW/OE/11
SKALA 1:100	DATA OPRACOWANIA: WRZESIEŃ 2017
	NR RYS. 11