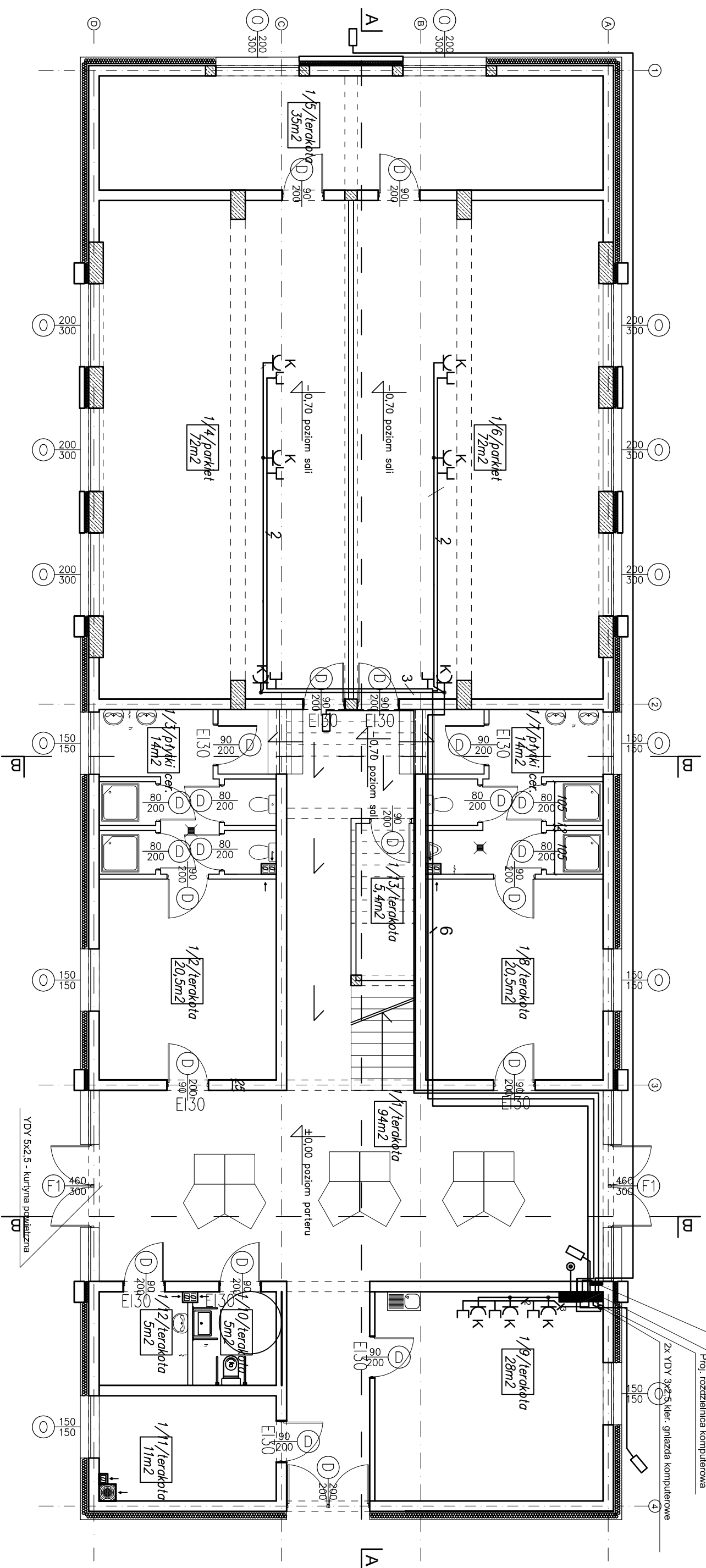


- Legenda:**
- 2x gniazdo komputerowe typu DATA
 - gniazdo RJ 45
 - przewód FTP 6a
 - kamera wizyjna



Projektowana rozdzielnica bezprzewodowa RB 1

Proj. szafa telefon. 600x600

Proj. rozdzielnica komputerowa

2x YDY 3x2,5 kier. gniazda komputerowe

BILANS POWIERZCHNI PARTERU		BILANS POWIERZCHNI PARTERU			
NR	NAZWA POMIESZCZENIA	POW.M2	NR	NAZWA POMIESZCZENIA	POW.M2
1/1	KOMUNIKACJA	94	1/8	SZATNIA MĘSKA	20,5
1/2	SZATNIA DAMSKA	20,5	1/9	MAGAZYNEK	28
1/3	TOALETY	14	1/10	WC NIEPEŁNOSPRAWNYCH	5
1/4	SALA GIMNASTYCZNA	72	1/11	POM. PORZĄDKOWE	5
1/5	MAGAZYNEK	35	1/12	KOTŁOWNIA	11
1/6	SALA GIMNASTYCZNA	72	1/13	MAGAZYNEK	5,4
1/7	TOALETY	14		RAZEM PARTER	396,4

TEMAT: ROZBUDOWA BUDYNKU UCYSELNIA PLASTYCZNEGO	
LOKALIZACJA:	GRONOWO ELBLĄSKIE, GMINA ELBLĄG
	SZAFIROWA 12
INWESTOR:	ZESPÓŁ SZKOŁ. W GRONOWIE GÓRNYM, UL. BROWARNA 12, 82-300 ELBLĄG
BRANŻA: ELEKTRYCZNA	STADIUM: PROJEKT BUDOWLANY
NAZWA RYSUNKU:	RZUT PARTERU
PROJ.	inż. Tomasz Gajewski nr ewd. WAM/0059/PW/OE/034
SPR.	mgr inż. Mirosław Zebalowiec W.AM/0063/PW/OE/11
SKALA	1:100
DATA OPRACOWANIA:	WRZESIEŃ 2017
NR RYS.	6