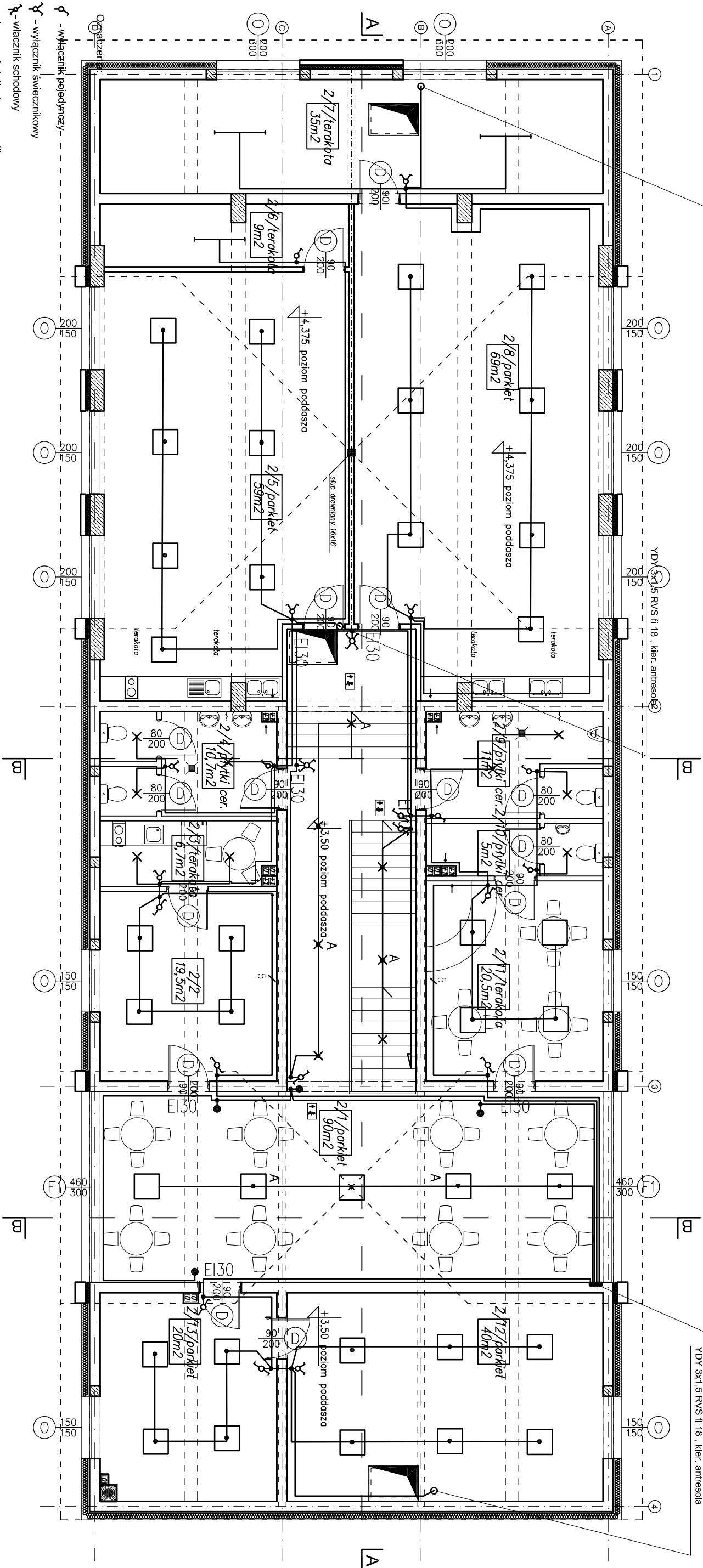


YDY 3x1,5 RVS fi.18, kier. antresola



Projektowana rozdzielnia bezdźwiękowa RB2

YDY 3x1,5 RVS fi.18, kier. antresola

- ⊕ - wyłącznik pojedynczy
- ⊖ - wyłącznik świecznikowy
- ⊗ - włącznik schodowy
- X - lampa oświetlenia nasufiowa
- ✕ - lampa oświetlenia nascienna
- - przycisk światła
- ⊕ - gniazdo siła
- ⊖ - gniazdo wykwek podwójne 230V
- ⊗ - gniazdo wykwek hermetyczne
- ⊕ - miejscowe połączenie wyrównawcze
- ⊖ - główna szyna wyrównawcza
- ⊕ - oprawa świetłkowa 2x36W
- ⊖ - Oprawa świetłkowa kasetonowa 4x18W
- A - oprawa oświetlenia wyposażona w moduł oświetlenia awaryjnego 3h
- ⊕ - oprawa ewakuacyjna

BILANS POWIERZCHNI PODDASZA		BILANS POWIERZCHNI PODDASZA			
NR	NAZWA POMIESZCZENIA	POW.M2	NR	NAZWA POMIESZCZENIA	POW.M2
2/1	KOMUNIKACJA	90	2/8	SALA MALARSTWA	69
2/2	POKÓJ NAUCZYCIELI	19,5	2/9	TOALETY	11
2/3	ZAPLECZE	6,7	2/10	WC	5
2/4	TOALETY	10,7	2/11	POM. GASTRONOMICZNE	20,5
2/5	SALA CHEMICZNA	59	2/12	PRACOWNIA	40
2/6	MAGAZYNEK	9	2/13	PRACOWNIA	20
2/7	MAGAZYNEK	35		RAZEM PODDASZE	395,4

TEMAT: ROZBUDOWA BUDYNKU LICEUM PLASTYCZNEGO	
LOKALIZACJA: GRONOWO ELBLASKIE, GMINA ELBLAG	
SZAFIROWA 12	
INWESTOR: ZESPÓŁ SZKOŁ. W GRONOWIE GORNYM,	
UL. BROWARNA 12, 82-300 ELBLAG	
BRANŻA: ELEKTRYCZNA	STADIUM: PROJEKT BUDOWLANY
NAZWA RYSUNKU: RZUT PODDASZA	
PROJ.	Podpis:
Inż. Tomasz Gałęwski	
nr ewid. WAM/0059/PWOE/034	
SPR.	
mgr inż. Mirosław Zdziałowicz	
W.A.M/0065/PWOE/11	
SKALA	DATA OPRACOWANIA:
1:100	WRZEŚNIEN 2017
NR RYS.	
4	