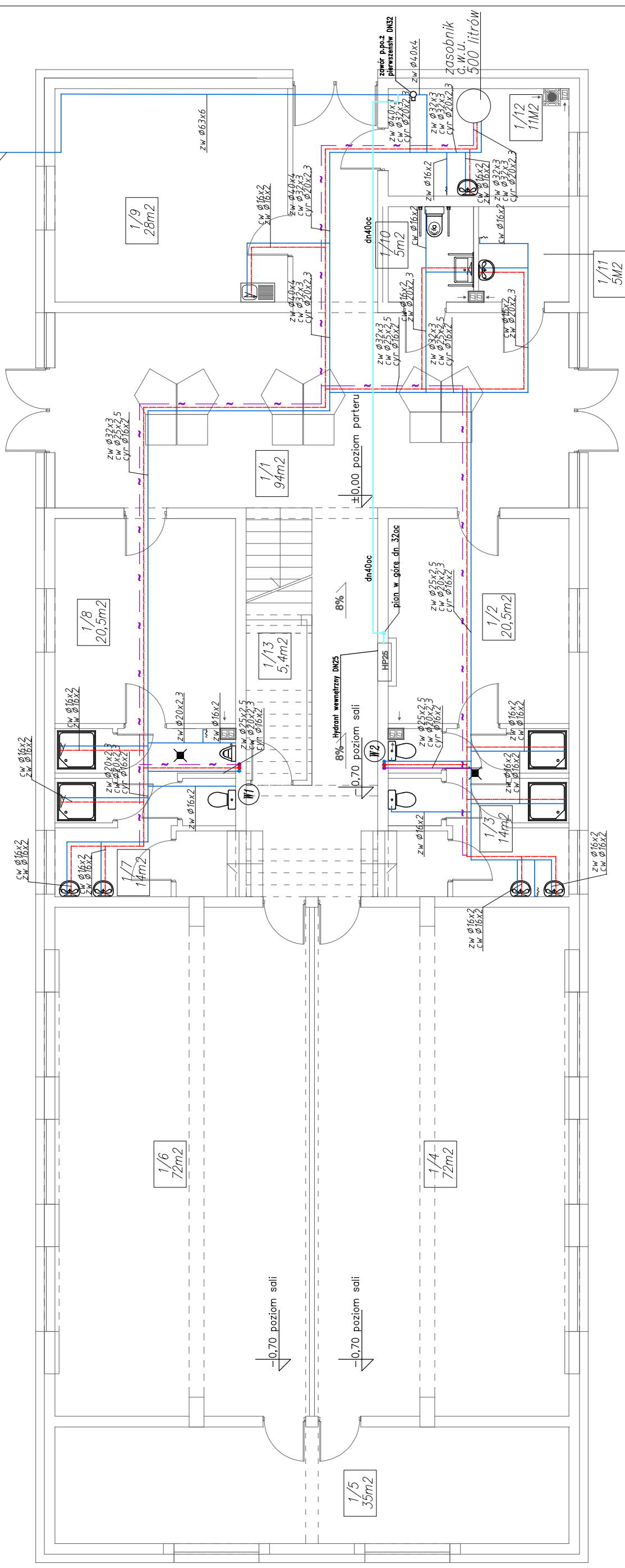


z projektowanej zewnętrznej instalacji wodociągowej



Oznaczenia:

- instalacja wody zimnej
- instalacja wody ciepłej
- instalacja cyrkulacji
- instalacja p.po.z.

oznaczenia przewodów wodnych

UWAGA: Przewody rozprowadzające instalację wodną w budynku wykonać z rur wielowarstwowych. Podejścia do poszczególnych urządzeń wykonać z rur 16x2. Instalacja p.po.z. z rur stalowych ocynkowanych

BILANS POWIERZCHNI PARTERU		BILANS POWIERZCHNI PARTERU			
NR	NAZWA POMIESZCZENIA	POW.M2	NR	NAZWA POMIESZCZENIA	POW.M2
1/1	KOMUNIKACJA	94	1/8	SZATNIA MĘSKA	20,5
1/2	SZATNIA DAMSKA	20,5	1/9	MAGAZYN	28
1/3	TOALETY	14	1/10	WC NIEPEŁNOSPRAWNYCH	5
1/4	SALA GIMASTYCZNA	72	1/11	POM. PORZĄDKOWE	5
1/5	MAGAZYNEK	35	1/12	KOTŁOWNIA	11
1/6	SALA GIMASTYCZNA	72	1/13	MAGAZYNEK	5,4
1/7	TOALETY	14		RAZEM PARTER	396,4

TEMAT: BUDOWA BUDYNKU LICEUM PLASTYCZNEGO	
LOKALIZACJA: GRONOWO GÓRNE, GMINA ELBLĄG SZAFIROWA 12, 82-310 ELBLĄG	
INWESTOR: LICEUM PLASTYCZNE W GRONOWIE GÓRNYM, UL. SZAFIROWA 12, 82-310 ELBLĄG	
BRANŻA: SANITARNIA	STADIUM: PROJEKT BUDOWLANY
NAZWA RYSUNKU: RZUT PARTERU	
PROJ: mgr inż. Paweł Lewandowski upr. WAM/0148/PWOS/14	
SPR. mgr inż. Jacek Zieliński upr. POM/0039/POOS/14	
SKALA 1:100	DATA OPRACOWANIA: WRZEŚNIEN 2017
NR RYS. S2	