

stacja
uzdatniania
wody

Awaryjny wyłącznik
prądu

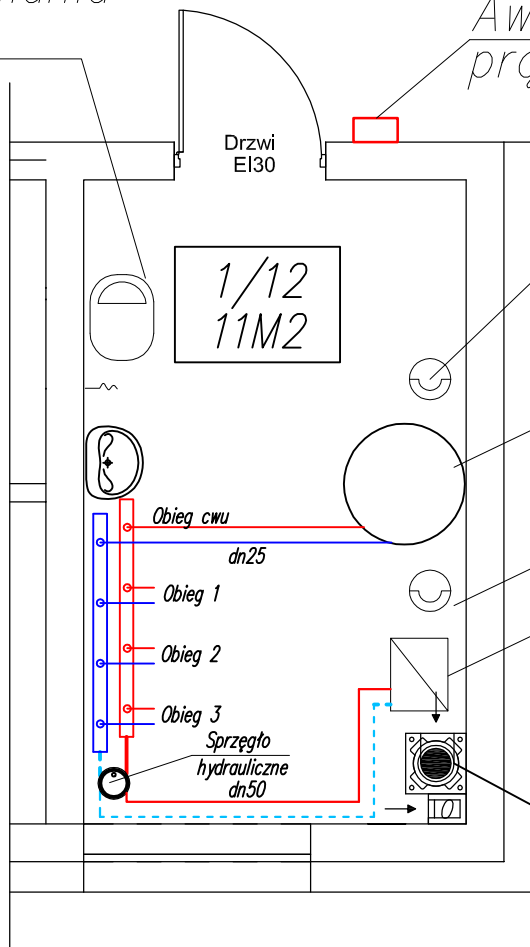
Naczynie wzbiorcze
przeponowe cwu 20 litrów

zasobnik
c.w.u.
500 litrów

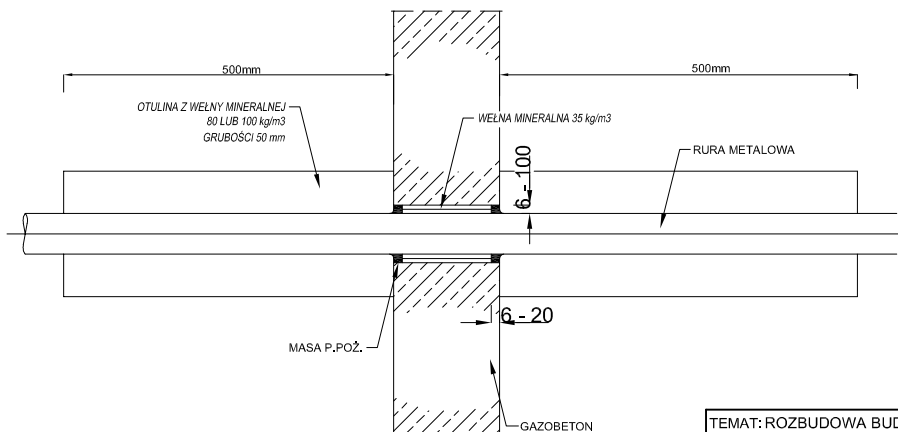
Naczynie wzbiorcze
przeponowe co 80 litrów

Kocioł gazowy jednofunkcyjny
kondensacyjny min. 73 kW
tz/tp: 80°/60°C

Przewód powietrzno
spalinowy
ø80/ø125



Szczegół przejścia p.poż



OZNACZENIA:

— — — — — instalacja grzewcza – zasilanie i powrót

Uwaga: instalację kotłowni wykonać z rur stalowych czarnych średnich ze szwem wg PN-H74200:1998. Połączenia spawane. Przewody instalacji wody zimnej, ciepłej i cyrkulacji w kotłowni wykonać z rur stalowych ocynkowanych

TEMAT: ROZBUDOWA BUDYNKU LICEUM PLASTYCZNEGO		
LOKALIZACJA: GRONOWO GÓRNE, GMINA ELBLĄG SZAFIROWA 12, 82-310 ELBLĄG		
INWESTOR: LICEUM PLASTYCZNE W GRONOWIE GÓRNYM, UL. SZAFIROWA 12, 82-310 ELBLĄG		
BRANŻA: SANITARNA	STADIUM: PROJEKT BUDOWLANY	
NAZWA RYSUNKU: Rzut kotłowni		
PROJ. mgr inż. Paweł Lewandowski upr. WAM/0148/PWOS/14		PODPIS:
SPR. mgr inż. Jacek Zieliński upr. POM/0039/POOS/14		
SKALA 1:50	DATA OPRACOWANIA: WRZESIEŃ 2017	NR RYS. S12