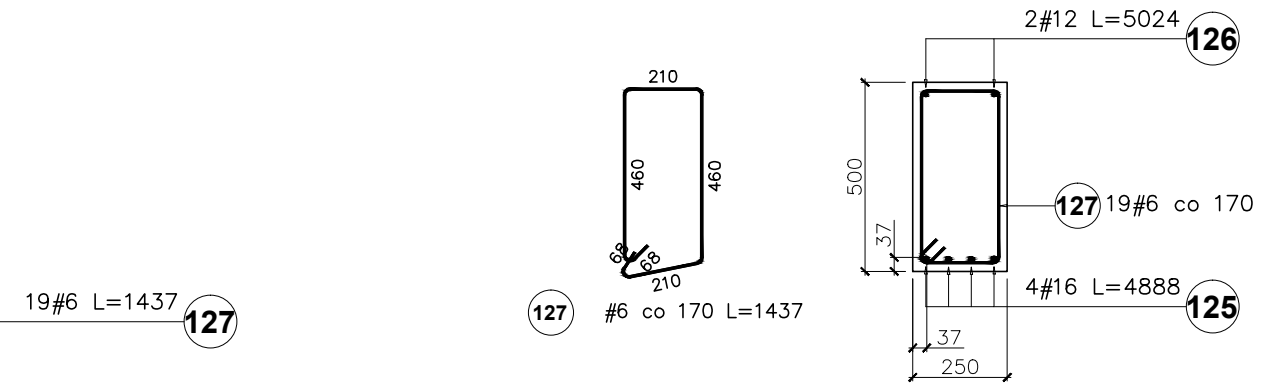
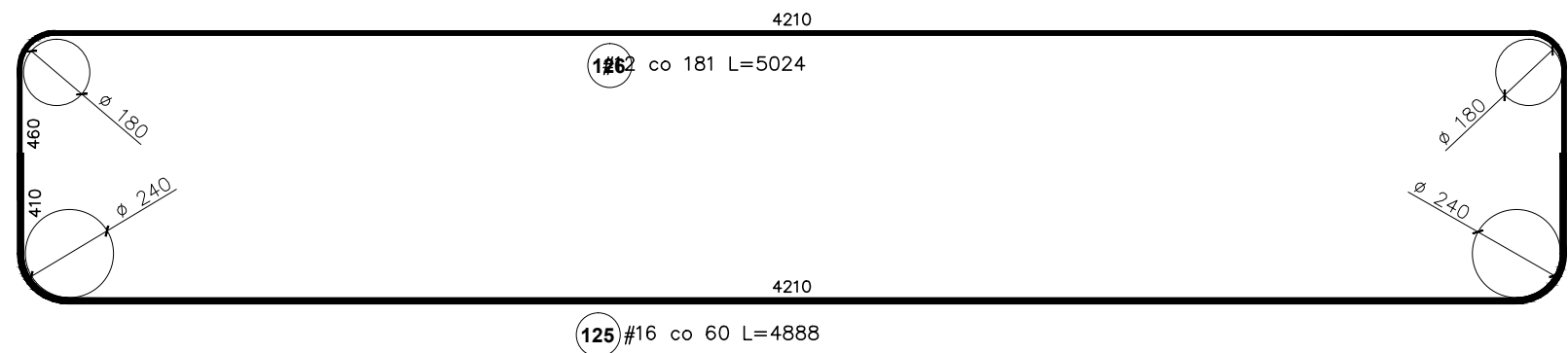
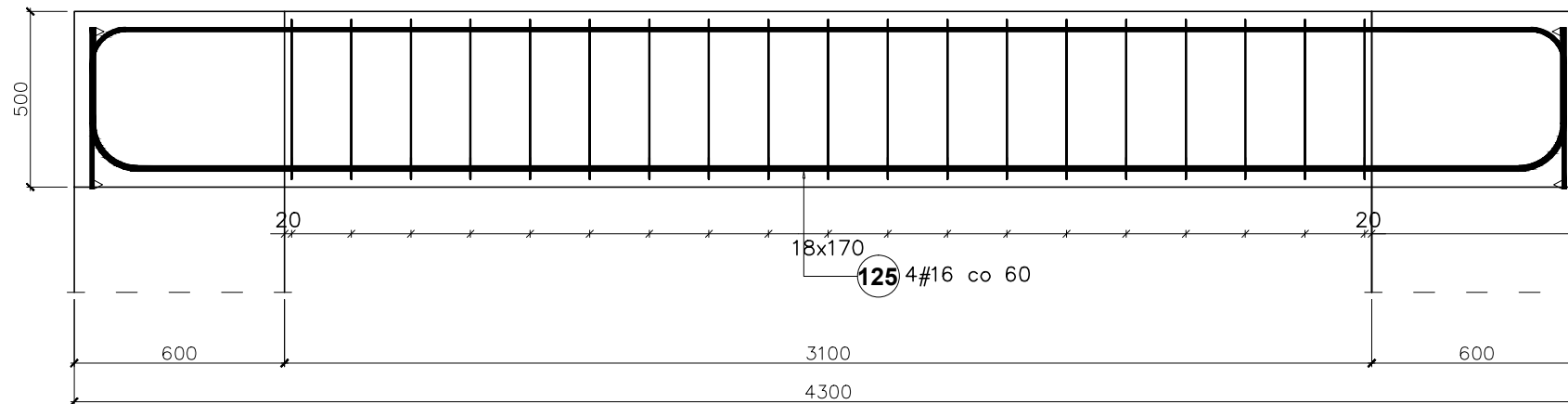


Poz. B1.7/belka  
 Poz. B2.7/belka  
 Ilość(łącznie): 3szt



Elementy		Nr pręta	Średnica	Długość (m)	Ilość prętów		Długość całkowita pręta (m)			
Nazwa	Ilość				w elemencie	ogółem	A-IIIIN			
						# 6	# 12	# 16		
B1.7, B2.7	3	125	16	4,89	4	12			58,66	
		126	12	5,02	2	6		30,14		
		127	6	1,44	19	57	81,91			
Długość wg średnic (m)							82	30	59	
Masa 1 m pręta (kg/m)							0,22	0,89	1,58	
Masa łączna wg średnic (kg)							18,18	26,77	92,68	
Masa łączna wg gatunku stali (kg)							137,63			
Ogółem (kg)							137,63			

Beton B30; Stal A-IIIIN

Uwagi:

1. Usytuowanie elementu wg rys. nr 1, 2, 3
2. Rozpatrywać wraz z rysunkami pozostałych elementów konstrukcji
3. Przed zabetonowaniem umieścić w elemencie zbrojenie startowe elementów konstrukcji połączonych z bieżącym elementem.
4. Pręty zmierzono po zewnętrznym obrysie

TEMAT: ROZBUDOWA BUDYNKU LICEUM PLASTYCZNEGO		
LOKALIZACJA: GRONOWO GÓRNE, GMINA ELBLĄG UL. SZAFIROWA 12, 82-310 ELBLĄG, DZIAŁKA NR 49/1		
INWESTOR: LICEUM PLASTYCZNE W GRONOWIE GÓRNYM, UL. SZAFIROWA 12, 82-310 ELBLĄG		
BRANŻA: KONSTRUKCJA	STADIUM: PROJEKT BUDOWLANY	
POZ. B1.7, B2.7		
PROJ. inż. Marcin Ziemia upr. WAM/0069/POOK/10		PODPIS:
SPR. inż. Stanisław Kolodziejek upr. 1115/EI/87		
SKALA 1:20	DATA OPRACOWANIA: WRZESIEŃ 2017	NR RYS. 19