

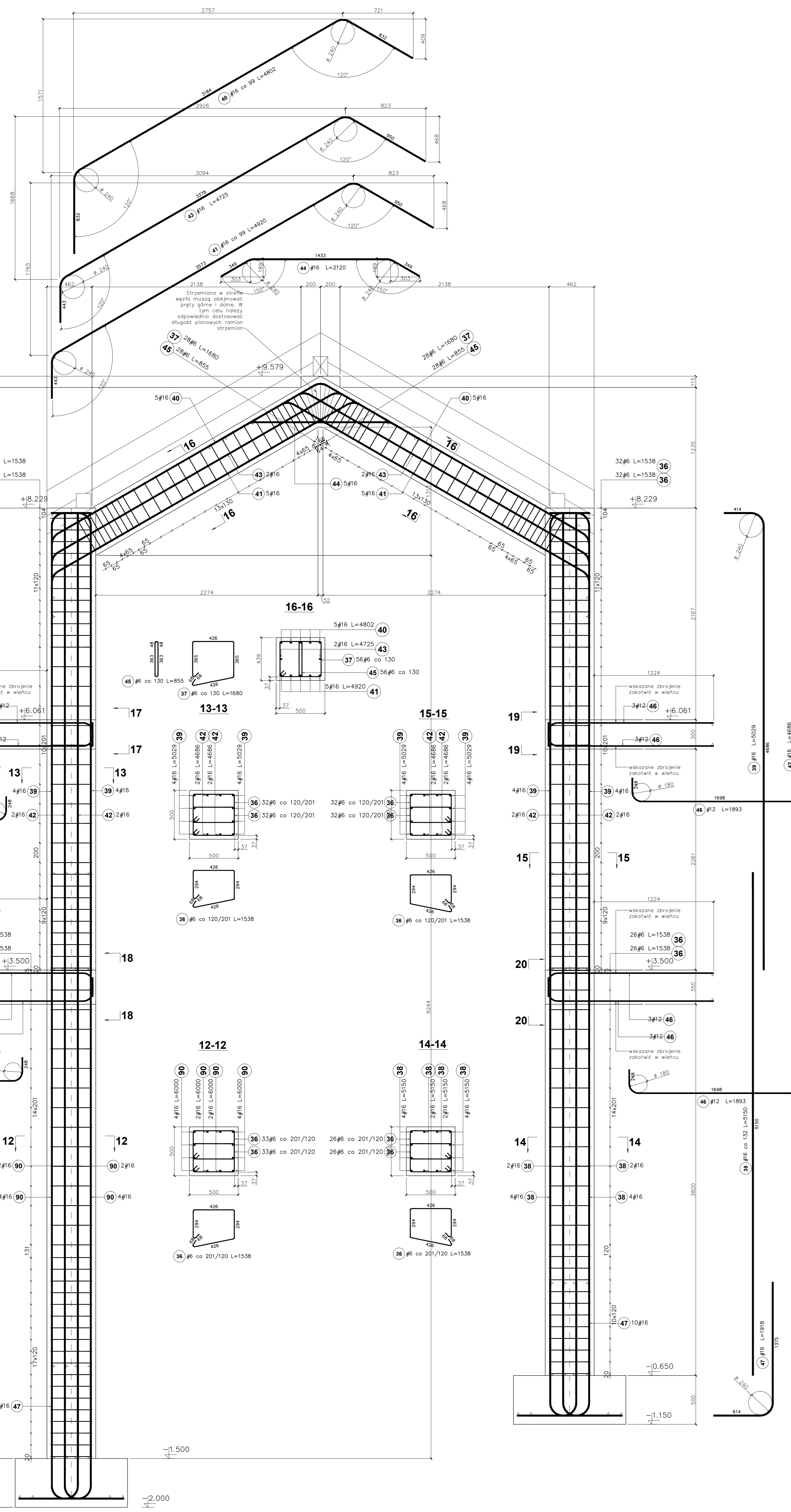
Poz. R1/rama żelbetowa
Ilość: 2szt

Elementy		Nr pręta	Średnica	Długość (m)	Ilość prętów		Długość całkowita pręta (m)			
Nazwa	Ilość				w elemencie	ogółem	# 8	# 12	# 16	
R1	2	36	6	1,54	246	492	756,70			
		37	6	1,68	56	112	188,16			
		38	16	5,15	12	24				123,60
		39	16	5,03	16	32				160,93
		40	16	4,80	10	20				96,04
		41	16	4,92	10	20				98,40
		42	16	4,69	8	16				74,98
		43	16	4,73	4	8				37,80
		44	16	2,12	5	10				21,20
		45	6	0,85	56	112	95,76			
		46	12	1,89	48	96				181,73
		47	16	1,92	20	40				76,72
		90	16	6,00	12	24				144,00
		Długość wg średnic (m)							1041	182
Masa 1 m pręta (kg/m)							0,22	0,89	1,58	
Masa łączna wg średnic (kg)							231,02	161,37	1317,19	
Masa łączna wg gatunku stali (kg)									1709,58	
Ogółem (kg)									1709,58	

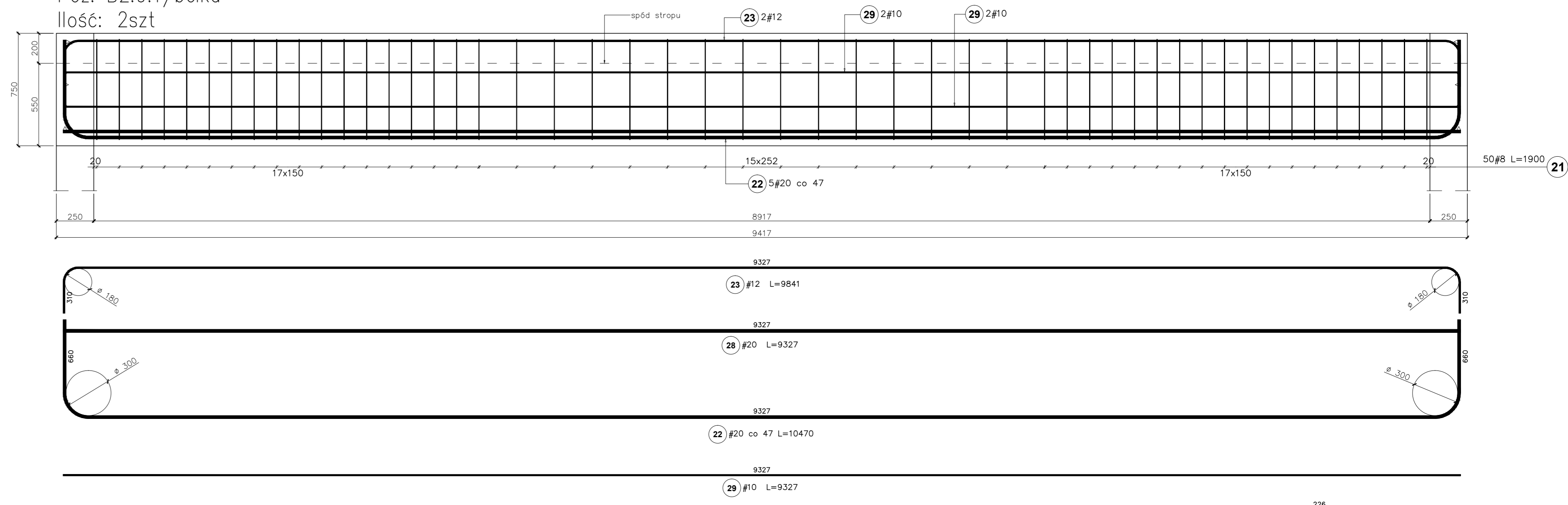
Beton B30; Stal A-IIIIN

Uwagi:

1. Użytkowanie elementu wg rys. nr 1, 2, 3
2. Rozprzątać wraz z rysunkami pozostałych elementów konstrukcji
3. Przed zabetonowaniem umieścić w elemencie zbrojenie startowe elementów konstrukcji połączonych z bieżącym elementem
4. Pręty zmierzone po zewnętrznych obrzeżach



Poz. B2.9.1/belka
Ilość: 2szt

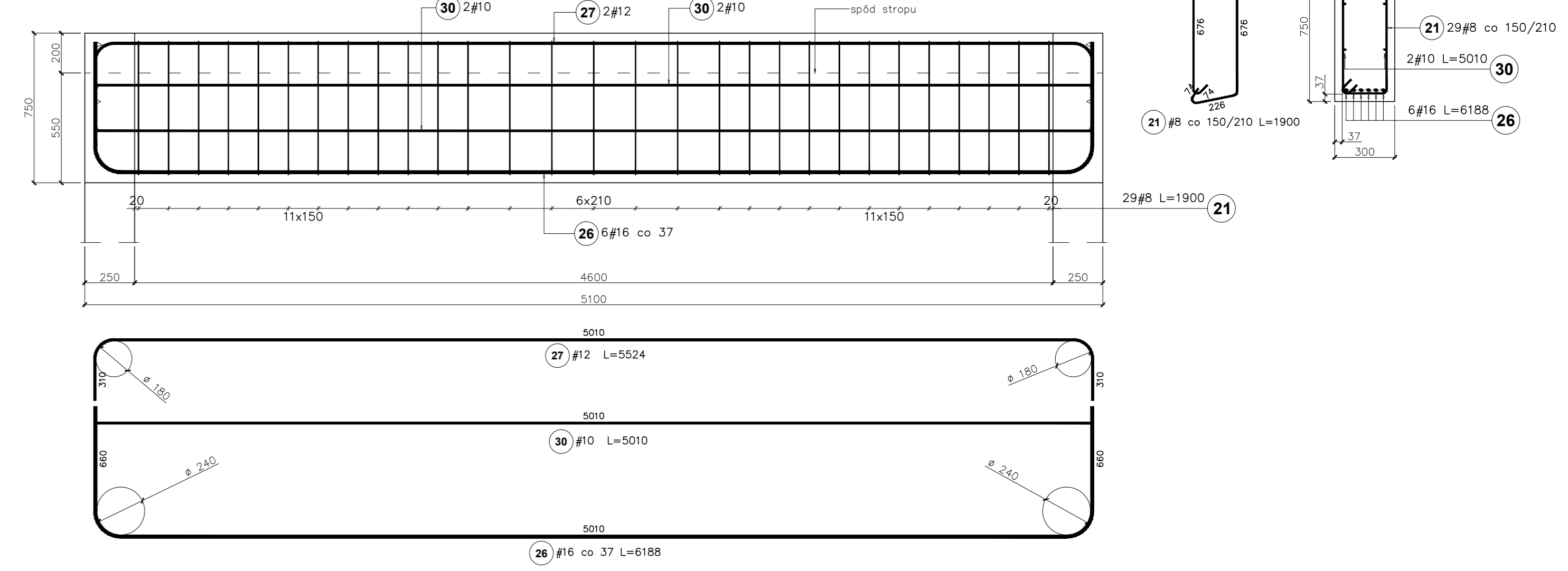


Elementy		Nr pręta	Średnica	Długość (m)	Ilość prętów		Długość całkowita pręta (m)			
Nazwa	Ilość				w elemencie	ogółem	# 8	# 10	# 12	# 20
B2.9.1	2	21	8	1,90	50	100	190,00			
		22	20	10,47	5	10				104,70
		23	12	9,84	2	4				39,36
		28	20	9,33	2	4				37,31
		29	10	9,33	4	8				74,62
Długość wg średnic (m)							190	75	39	142
Masa 1 m pręta (kg/m)							0,40	0,62	0,89	2,47
Masa łączna wg średnic (kg)							75,05	46,04	34,96	350,76
Masa łączna wg gatunku stali (kg)										506,80
Ogółem (kg)										506,80

Beton B30; Stal A-IIIIN

- Uwagi:
1. Użytkowanie elementu wg rys. nr 1, 2, 3
 2. Rozprzątać wraz z rysunkami pozostałych elementów konstrukcji
 3. Przed zabetonowaniem umieścić w elemencie zbrojenie startowe elementów konstrukcji połączonych z bieżącym elementem
 4. Pręty zmierzone po zewnętrznych obrzeżach

Poz. B2.9.2/belka
Ilość: 2szt



Elementy		Nr pręta	Średnica	Długość (m)	Ilość prętów		Długość całkowita pręta (m)			
Nazwa	Ilość				w elemencie	ogółem	# 8	# 10	# 12	# 16
B2.9.2	2	21	8	1,90	29	58	110,20			
		26	16	6,19	6	12				74,26
		27	12	5,52	2	4				22,10
		30	10	5,01	4	8				40,08
Długość wg średnic (m)							110	40	22	74
Masa 1 m pręta (kg/m)							0,40	0,62	0,89	1,58
Masa łączna wg średnic (kg)							43,53	24,73	19,62	117,32
Masa łączna wg gatunku stali (kg)										205,20
Ogółem (kg)										205,20

Beton B30; Stal A-IIIIN

- Uwagi:
1. Użytkowanie elementu wg rys. nr 1, 2, 3
 2. Rozprzątać wraz z rysunkami pozostałych elementów konstrukcji
 3. Przed zabetonowaniem umieścić w elemencie zbrojenie startowe elementów konstrukcji połączonych z bieżącym elementem
 4. Pręty zmierzone po zewnętrznych obrzeżach