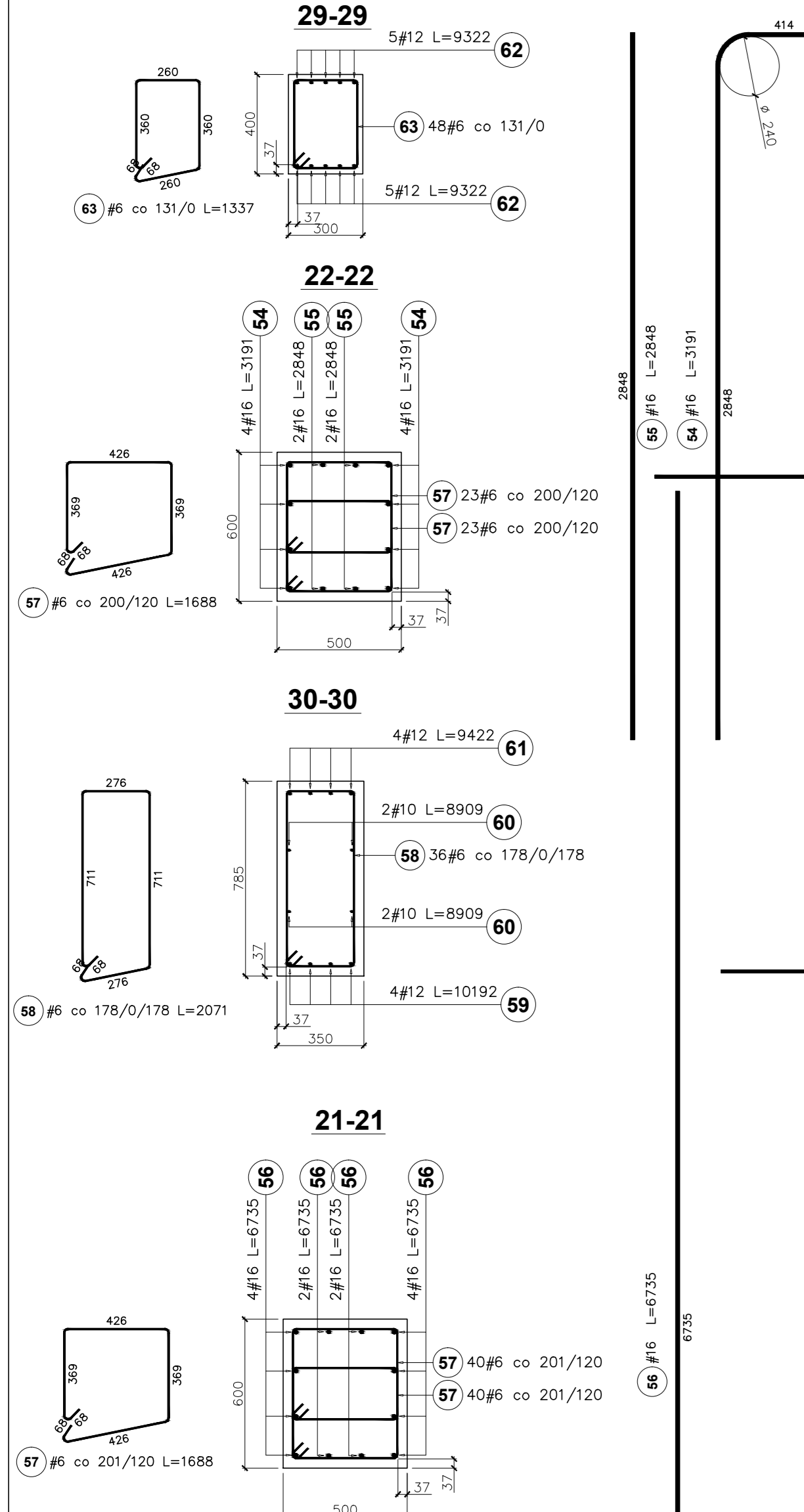


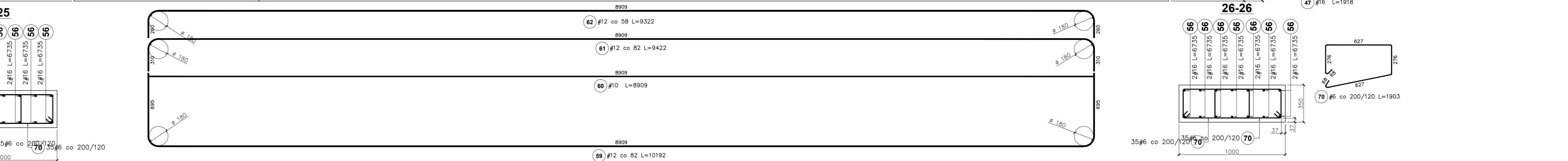
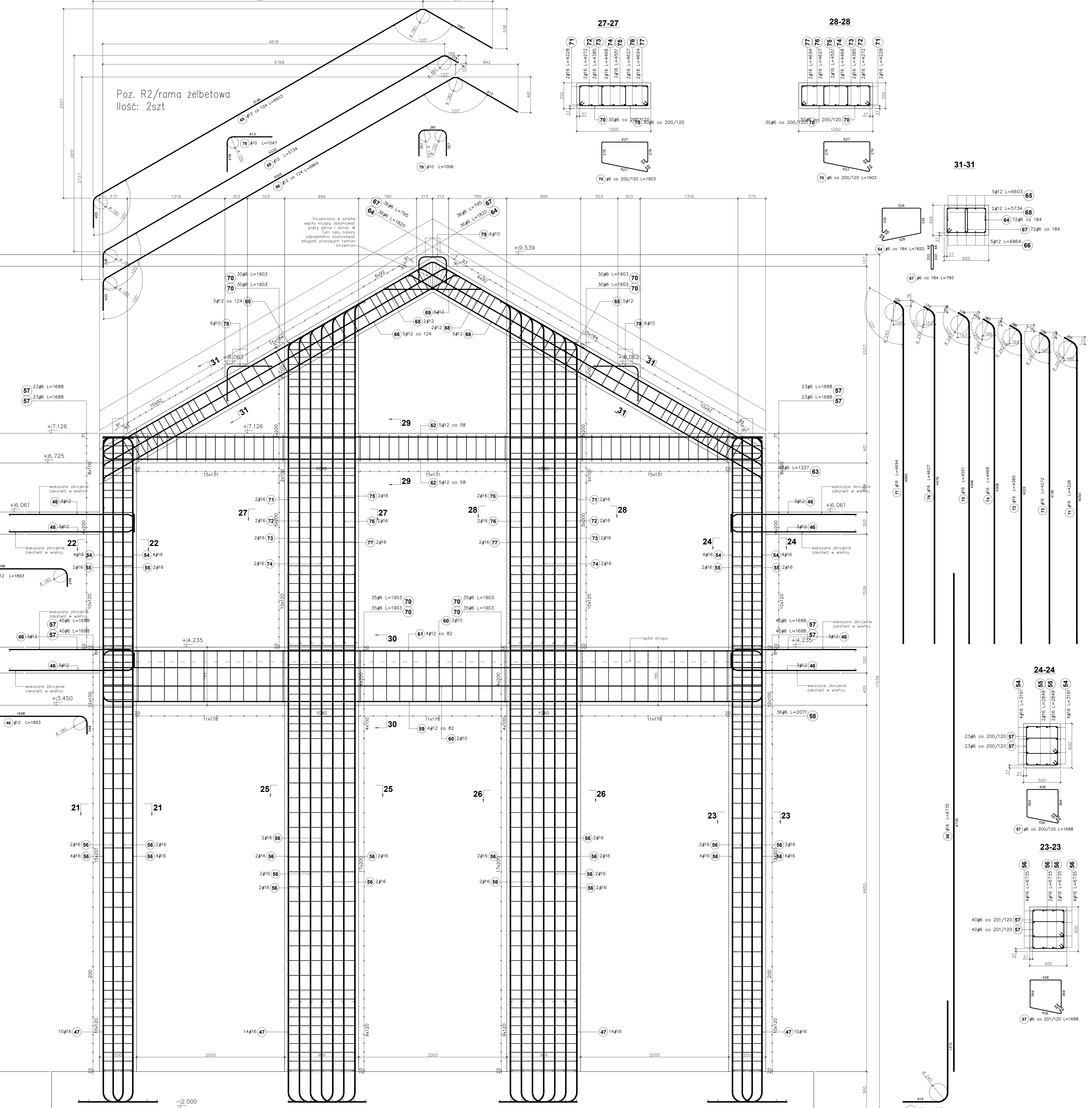
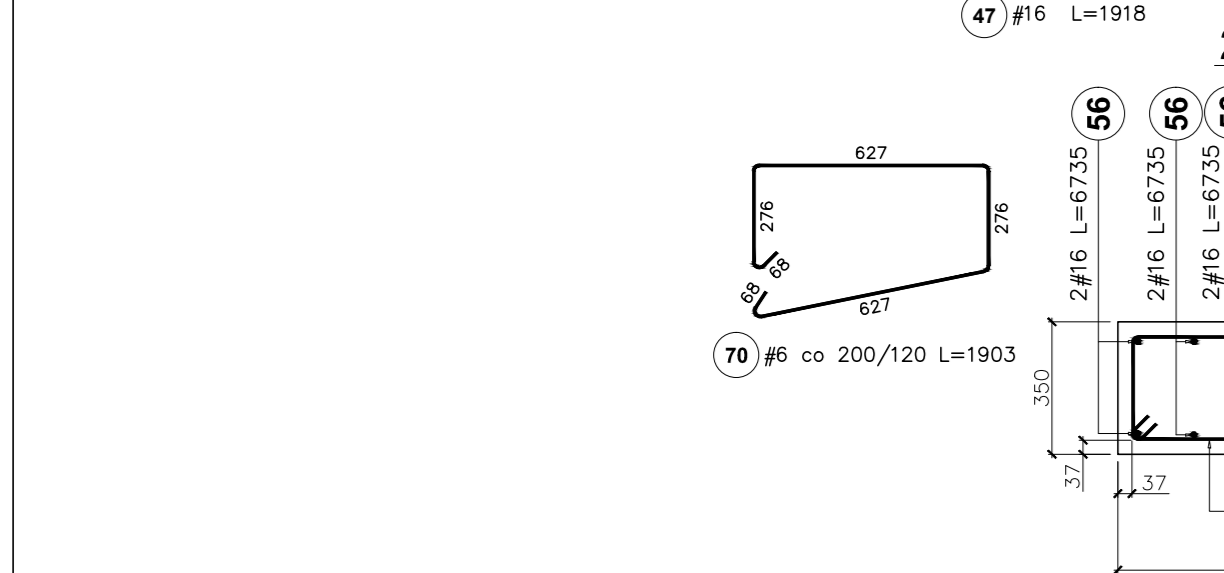
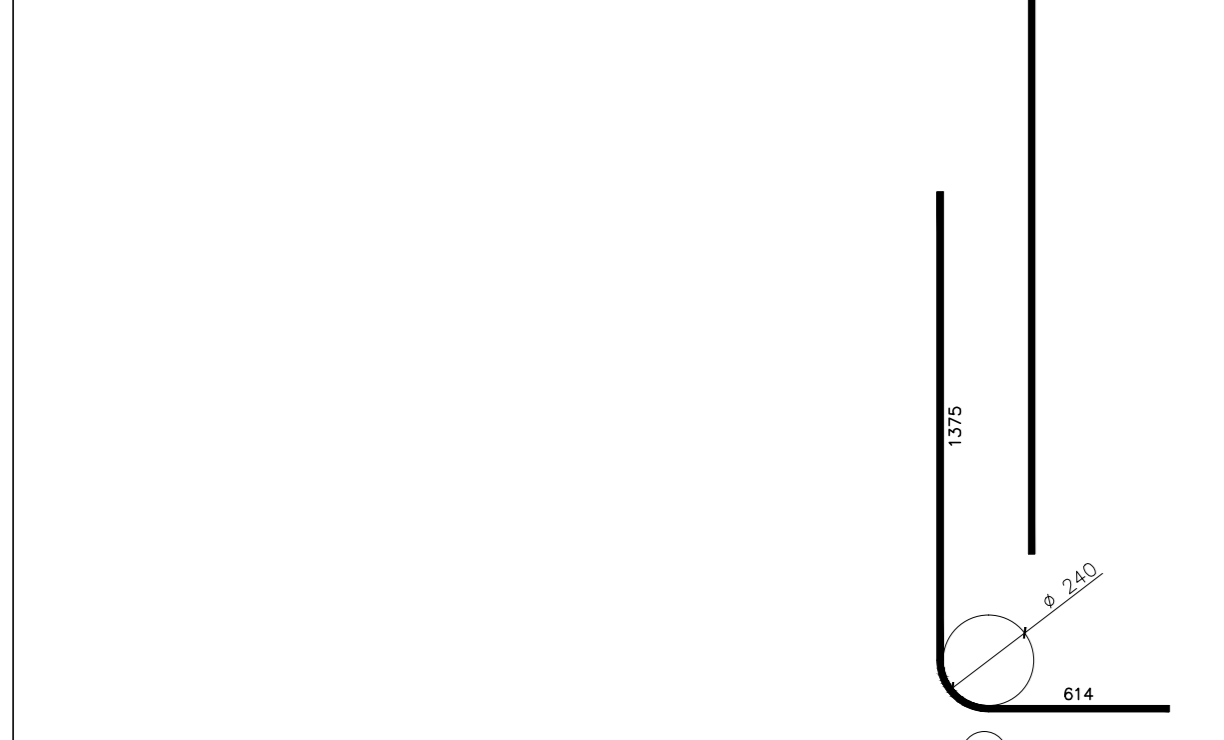
Elementy	Nazwa	Ilość	Nr pręta	Średnica	Długość (m)	Ilość prętów		Długość całkowita pręta (m)	
						w elemencie	ogółem		
						A-IIIIN			
						# 6	# 10	# 12	# 16
		46	12	1,89	24	48			90,86
		47	16	1,92	48	96			184,13
		54	16	3,19	16	32			102,11
		55	16	2,85	8	16			45,57
		56	16	6,74	52	104			700,44
		57	6	1,69	232	504	850,75		
		58	6	2,07	36	72	149,11		
		59	12	10,19	4	8		81,54	
		60	10	8,91	4	8	71,27		
		61	12	9,42	4	8		75,38	
		62	12	9,32	10	20		186,44	
		63	6	1,34	48	96	128,35		
		64	6	1,82	72	144	282,08		
		65	12	6,60	10	20		132,06	
		66	12	6,86	10	20		137,28	
		67	6	0,80	72	144	114,48		
		68	12	5,73	4	8		45,87	
		69	12	1,32	5	10		13,23	
		70	6	1,90	260	520	989,56		
		71	16	4,23	4	8		33,82	
		72	16	4,27	4	8		34,18	
		73	16	4,38	4	8		35,08	
		74	16	4,47	4	8		35,74	
		75	16	4,55	4	8		36,41	
		76	16	4,63	4	8		37,02	
		77	16	4,69	4	8		37,55	
		78	10	1,05	12	24	25,13		
		79	10	1,01	6	12	12,07		
Długość wg średnic (m)						2494	108	783	1282
Masa 1 m pręta (kg/m)						0,22	0,62	0,89	1,58
Masa łączna wg średnic (kg)						553,74	86,93	677,24	2026,64
Masa łączna wg gatunku stali (kg)								3323,55	
Ogółem (kg)								3323,55	



Beton B30; Stal A-IIIIN

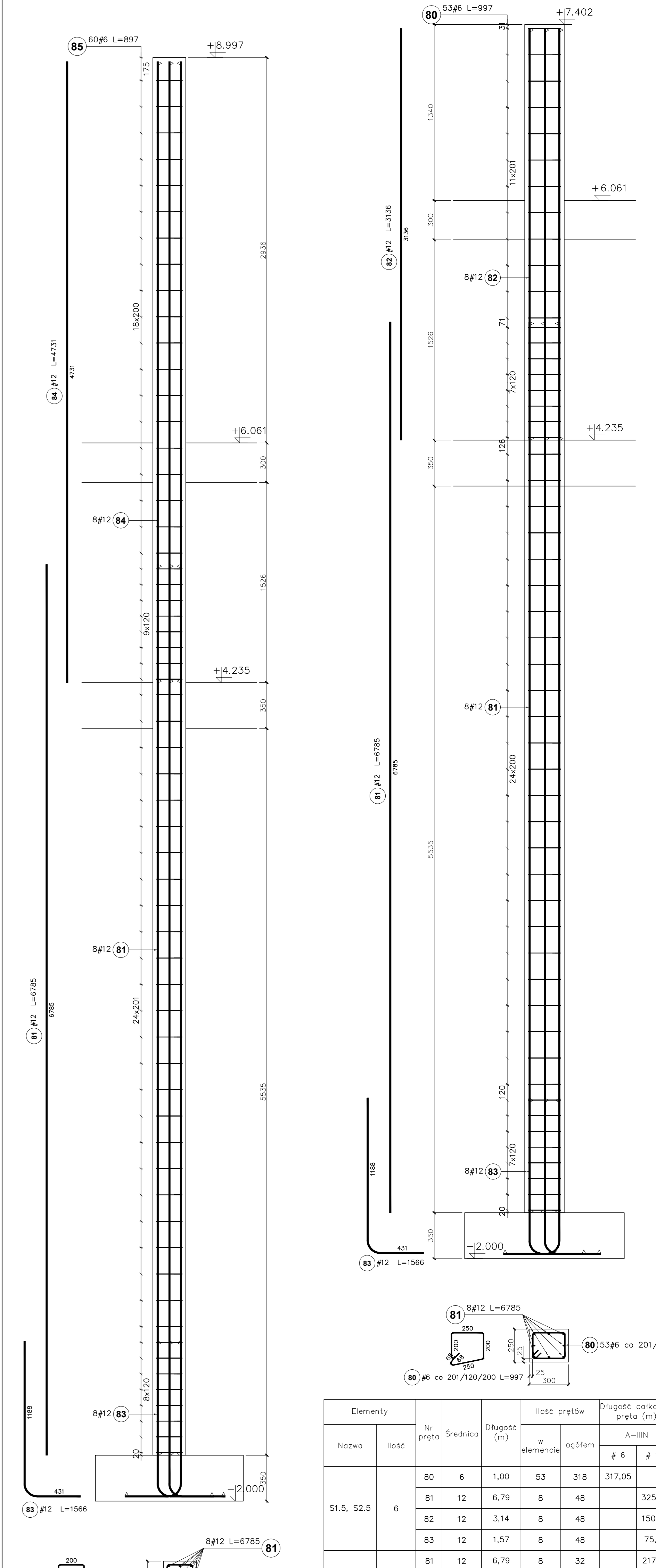
Uwagi:

1. Użytkowanie elementu wg rzutów konstrukcyjnych.
2. Rozpatrywać wraz z rysunkami pozostałych elementów konstrukcji.
3. Przed zabetonowaniem umieścić w elemencie zbrojenie startowe elementów konstrukcji połączonych z bieżącym elementem.
4. Pręty zmierzone po zewnętrznych obrzeżach.



Poz. S1.5/1/słup
Poz. S2.5/1/słup
Ilość: 4szt

Poz. S1.5/2/słup
Poz. S2.5/2/słup
Ilość: 6szt



Beton B30; Stal A-IIIIN

Uwagi:

1. Użytkowanie elementu wg rzutów konstrukcyjnych.
2. Rozpatrywać wraz z rysunkami pozostałych elementów konstrukcji.
3. Przed zabetonowaniem umieścić w elemencie zbrojenie startowe elementów konstrukcji połączonych z bieżącym elementem.
4. Pręty zmierzone po zewnętrznych obrzeżach.

Elementy	Nazwa	Ilość	Nr pręta	Średnica	Długość (m)	Ilość prętów		Długość całkowita pręta (m)	
						w elemencie	ogółem		
						A-IIIIN			
						# 6	# 12		
	S1.5, S2.5	6	80	6	1,00	53	318	317,05	
			81	12	6,79	8	48	325,68	
			82	12	3,14	8	48	150,53	
			83	12	1,57	8	48	75,17	
			81	12	6,79	8	32	217,12	
			83	12	1,57	8	32	50,11	
			84	12	4,73	8	32	151,39	
			85	6	0,90	60	240	215,28	
Długość wg średnic (m)								532	970
Masa 1 m pręta (kg/m)								0,22	0,89
Masa łączna wg średnic (kg)								118,18	861,36
Masa łączna wg gatunku stali (kg)									979,54
Ogółem (kg)									979,54