

PRZEKRÓJ BB SKALA 1:100

1	DACHÓWKA CERAMICZNA	
	MATA STRUKTURALNA Z FOLIA	5/5 cm
	DESKOWANIE	22 mm
	PRZESTRZEŃ WENTYLACYJNA	22 mm
	KROKIEW	MECNA MINERALNA
	8x20 cm	grubość 15 cm
	KONSTRUKCJA SUFITU PODW.	MECNA MINERALNA
	5cm	grubość 5 cm
	FOLIA PAROIZOLACYJNA	0,2cm
	SUFIT Z PŁYT GK NA KONSTR. STAL. ŻYWKF	2,5cm

2

2	PANELE AC4	1cm
	JASTRYCH CEMENTOWY Z OGRZEWANIEM PODŁOGOWYM	6cm
	STYROPIAN	4 cm
	FOLIA PCV	20cm
	STRÓP ŻELBETOWY	20cm
	TYNK CEM-WAP	1,5cm

3

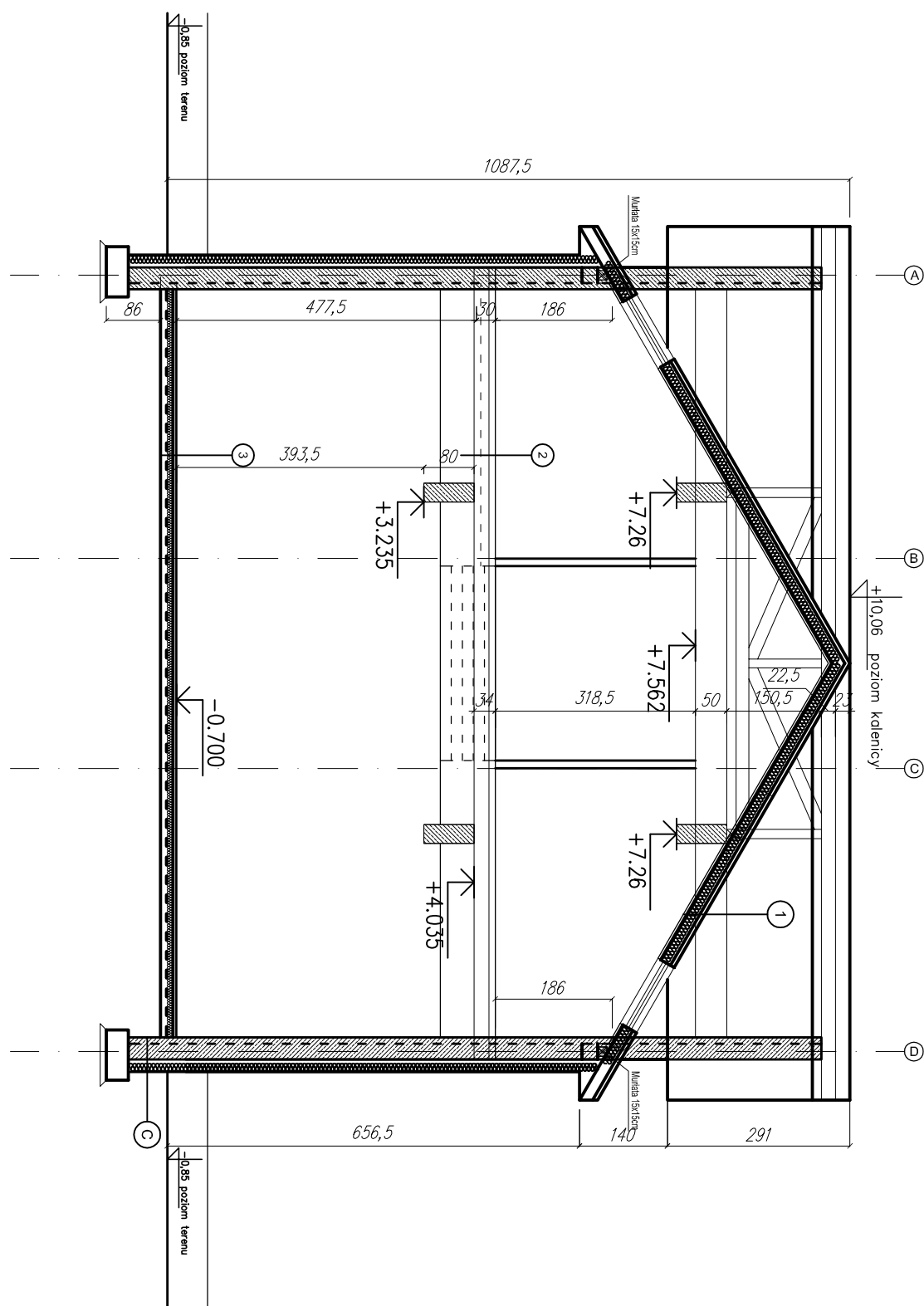
3	WARSTWA WYK. POSADZKI	1,5 cm
	JASTRYCH CEMENTOWY Z OGRZEWANIEM PODŁOGOWYM	6cm
	FOLIA PE 2X	-
	STYROPIAN	10 cm
	IZOLACJA PRZECIWMODNA	1 cm
	PODKŁAD BETONOWY B10	10cm
	UBITY PIASEK	10 cm

4

4	WARSTWA WYK. POSADZKI	1,5 cm
	SZLICHTA BETONOWA ZBRUDNIA	5cm
	FOLIA PE 2X	-
	STYROPIAN	10 cm
	IZOLACJA PRZECIWMODNA	1 cm
	PODKŁAD BETONOWY B10	10cm
	UBITY PIASEK	10 cm

C

C	TYNK SILIKATOWY. NA SIATCE WZMOCNIONY + FARBA ELEWACYJNA	1 cm
	STYROPIAN FS20	20cm
	IZOLACJA PRZECIWMODNA TYPU CIĘŻKIEGO	0,4cm
	BLOCKI BETONOWE	24 cm



PRZEKRÓJ CC SKALA 1:100

TEMAT: ROZBUDOWA BUDYNKU LICEUM PLASTYCZNEGO	
LOKALIZACJA: GRONOWO GÓRNE, GIMNA ELBLĄG	
UL. SZAFAROWA 12, 82-310 ELBLĄG, DZIAŁKA NR 49/1	
INWESTOR: LICEUM PLASTYCZNE W GRONOWIE GÓRNYM,	
UL. SZAFAROWA 12, 82-310 ELBLĄG	
BRANŻA: ARCHITEKTURA	STADIUM: PROJEKT BUDOWLANY
NAZWA WYSIŃKI:	PRZEKROJE BB I CC
PROJ.	PODPIS:
arch. Maciej Sywula upr. PO/KK/414/2011	
SPR. arch. Robert Butowski upr. PO/KK/392/2011	
SKALA 1:100	DATA OPRACOWANIA: WRZESIEŃ 2017
	NR RYS. 7