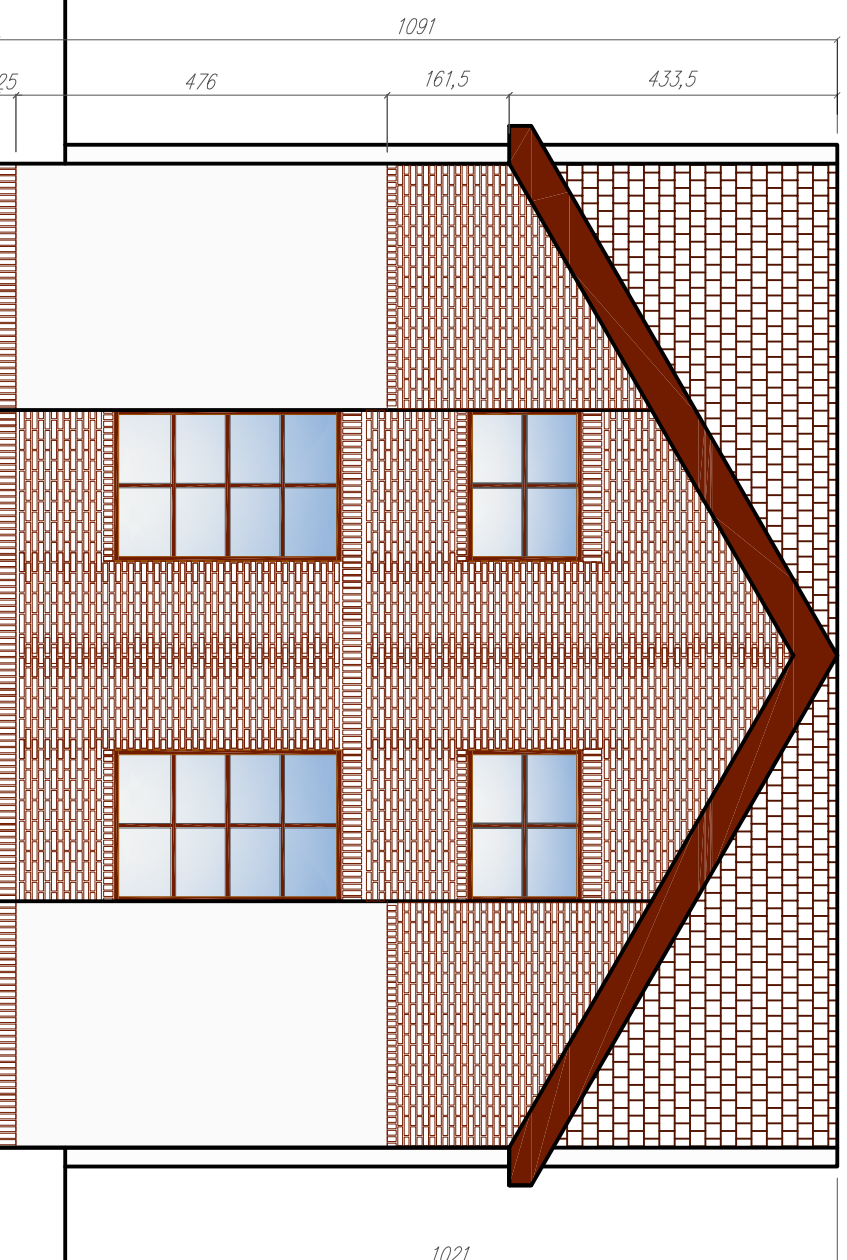
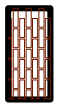

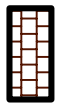


ELEWACJA WSCH SKALA 1:100



ELEWACJA PD SKALA 1:100

### LEGENDA

-  CEGLA KLINKIEROWA NA WZÓR CEGŁY  
POSTARZONEJ KOLOR 8004  
(POWIERZCHNIA NA ELEWACJI WSCH I PD = 160m<sup>2</sup>)
-  TYNK SŁIKATOWY LUB SŁIKONOWY KOLOR RAL 9003  
(POWIERZCHNIA NA ELEWACJI WSCH I PD = 126m<sup>2</sup>)
-  DACHÓWKA CERAMICZNA TYPU HOLENDERKA  
KOLOR RAL 3003 (POWIERZCHNIA NA ELEWACJI WSCH I PD 300m<sup>2</sup>)

TEMAT: ROZBUDOWA BUDYNKU LICEUM PLASTYCZNEGO

LOKALIZACJA: GRONOWO GÓRNE, GMINA ELBLĄG

UL. SZAFIROWA 12, 82-310 ELBLĄG, DZIAŁKA NR 49/1

INWESTOR: LICEUM PLASTYCZNE W GRONOWIE GÓRNYM,

UL. SZAFIROWA 12, 82-310 ELBLĄG

BRANŻA: ARCHITEKTURA STADIUM: PROJEKT BUDOWLANY

NAZWA RYSUNKU:

ELEWACJE WSCH I PD

PROJ.

arch. Maciej Sywula upr. PO/KK/414/2011

PODPIS:

SPR.

arch. Robert Butowski upr. PO/KK/392/2011

SKALA

1:100

DATA OPRACOWANIA:

WRZEŚIEN 2017

NR RYS.

8