

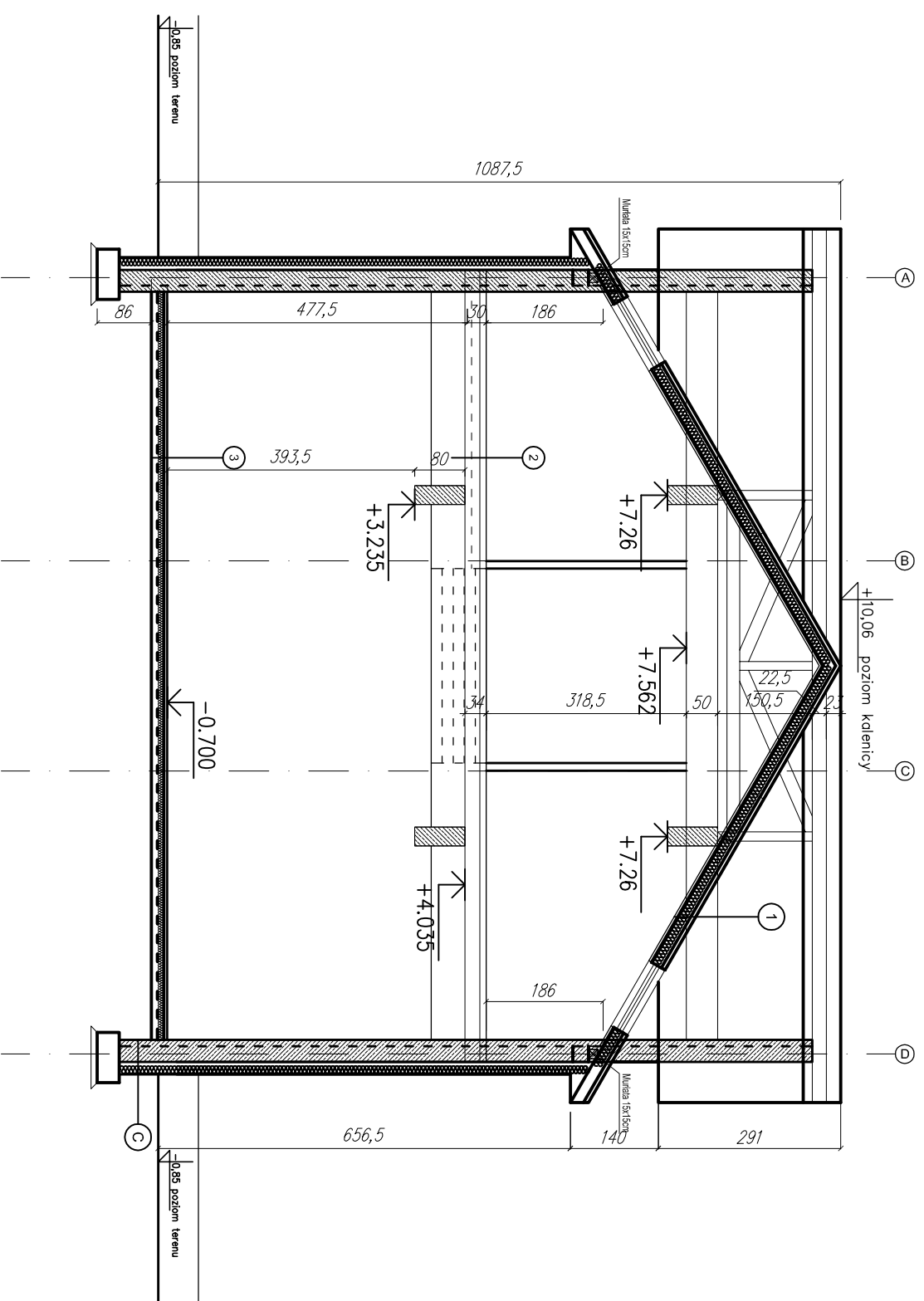
PRZEKRÓJ BB SKALA 1:100

1	DACHÓWKA CERAMICZNA	
	MATA STRUKTURALNA Z FOLIA	5/5 cm
	DESKOWANIE	22 mm
	PRZESTRZEŃ WENTYLACYJNA	22 mm
	KROKIEW	MECNA MINERALNA
	8x20 cm	grubość 15 cm
	KONSTRUKCJA SUFITU PODW.	MECNA MINERALNA
	5cm	grubość 5 cm
	FOLIA PAROIZOLACYJNA	0,2cm
	SUFIT Z PŁYT GK NA KONSTR. STAL. ZYKGF	2,5cm

2	DESKI MOCOWANE NA PODKŁADCE AKUSTYCZNEJ	3cm
	JASTRZYCH CEMENTOWY Z OGRZEWANIEM PODŁOGOWYM	6cm
	STYROPIAN	4 cm
	FOLIA PCV	20cm
	STRÓP ŻELBETOWY	20cm
	TYNK CEM-WAP	1,5cm
3	WARSTWA WYK. POSADZKI	1,5 cm
	JASTRZYCH CEMENTOWY Z OGRZEWANIEM PODŁOGOWYM	6cm
	FOLIA PE 2X	-
	STYROPIAN	10 cm
	IZOLACJA PRZECIWMODNA	1 cm
	PODKŁAD BETONOWY B10	10cm
	UBITY PIASEK	10 cm

4	WARSTWA WYK. POSADZKI	1,5 cm
	SZLICHTA BETONOWA ZBRUDZONA	5cm
	FOLIA PE 2X	-
	STYROPIAN	10 cm
	IZOLACJA PRZECIWMODNA	1 cm
	PODKŁAD BETONOWY B10	10cm
	UBITY PIASEK	10 cm
C	TYNK SILIKATOWY. NA SIATCE WZMOCNIONY + FARBA ELEWACYJNA	1 cm
	STYROPIAN FS20	20cm
	IZOLACJA PRZECIWMODNA TYPU CIĘŻKIEGO	0,4cm
	BŁOCZKI BETONOWE	24 cm

PRZEKRÓJ CC SKALA 1:100



TEMAT: ROZBUDOWA BUDYNKU LICEUM PLASTYCZNEGO
LOKALIZACJA: GRONOWO GÓRNE, GIMNA ELBLĄG UL. SZAFAROWA 12, 82-310 ELBLĄG, DZIAŁKA NR 49/1
INWESTOR: LICEUM PLASTYCZNE W GRONOWIE GÓRNYM, UL. SZAFAROWA 12, 82-310 ELBLĄG
BRANŻA: ARCHITEKTURA
STADIUM: PROJEKT BUDOWLANY
NAZWA RYSUNKU: PRZEKROJE BB I CC
PROJ. arch. Maciej Sywula upr. PO/KK/414/2011
SPR. arch. Robert Butowski upr. PO/KK/392/2011
SKALA 1:100
DATA OPRACOWANIA: WRZESIEŃ 2017
NR RYS. 7