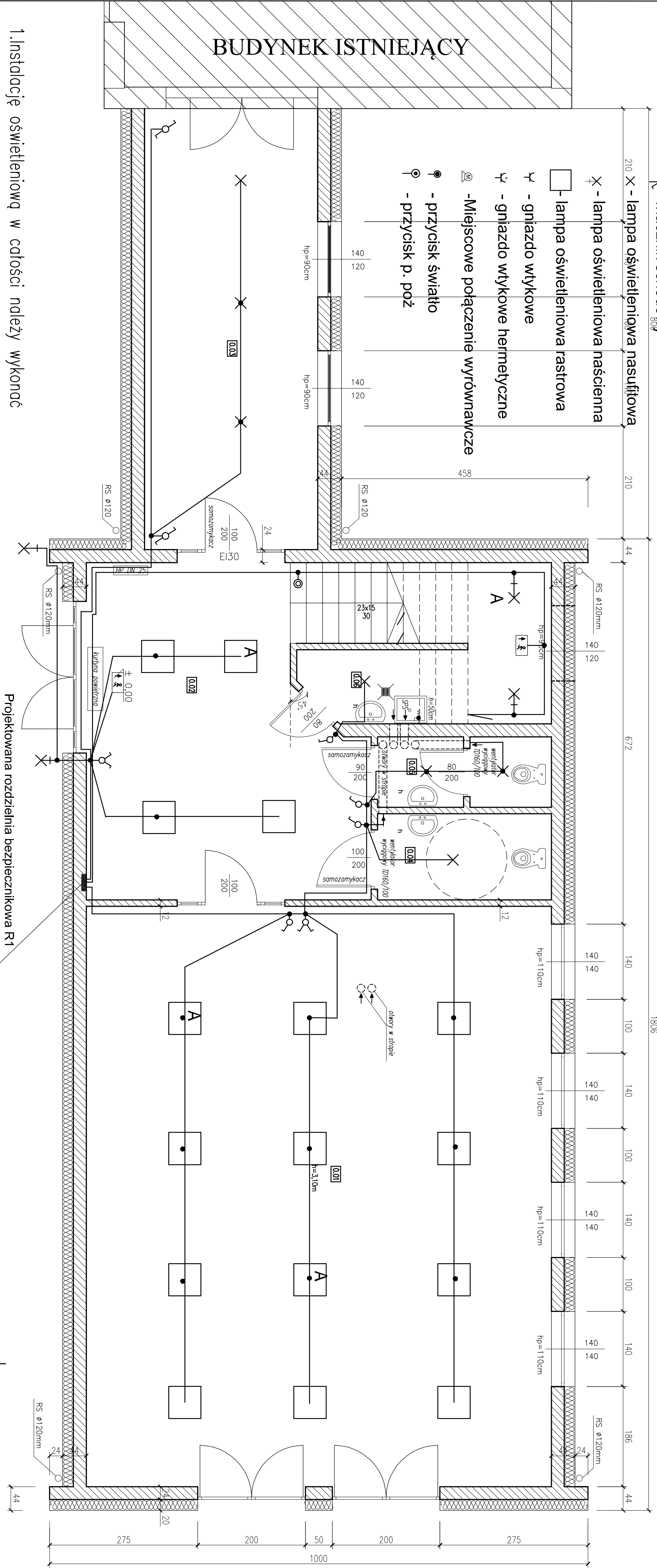


Oznaczenia:

- ⊕ - wyłącznik pojedynczy
- ⊖ - wyłącznik świecznikowy
- ⊗ - włącznik schodowy



## RZUT PARTERU

skala 1:50

1. Instalację oświetleniową w całości należy wykonać przewodem YDYp 3,4,5x1,5
2. Instalację do gniazd wtyczkowych jednofazowych przewodem YDYp 3x2.5
3. Nie należy umieszczać na wysokości 1,4m wtyczkowe w salach na wys. 0.3m
4. Przepięciowa – na tablicy zamontować nik warystorowy klasy B+C
5. Na elementach drewnianych układać w RVS

BILANS POWIERZCHNI					
PARTER					
NR POL.	NAZWA POMEŚCZENIA	RODZAJ POSADKI	POW. UZTK.	POW. NETTO	POW. NETTO
0.01	SALA RZĘBY	WYKŁ.PREZEM	93,22	93,22	
0.02	KORYTARZ Z KLATKA	GRES	32,14	32,14	
0.03	ŁĄCZNIK	GRES	26,40	26,40	
0.04	WC NIPEŁ.	TERAKOTA	5,16	5,16	
0.05	WC	TERAKOTA	4,15	4,15	
0.06	POM. PORZĄDKOWE	TERAKOTA	6,14	13,06	
RAZEM PARTER			167,21	174,13	

PRACOWNIA PROJEKTOWA ARCHITEKTURY I INŻYNIERIA "ATANT" - JAN KORBAKIEWICZ		Biuro: ARCHITEKTURA	
KOSZUBI, BIAŁO, UL. PRUSA 38A, 14-153 574-725, e-mail: biuro@atant.pl		Biuro: ELEKTRYCZNA	
INWESTOR: Liceum Plastyczne w Gronowie Górnym w Liceum Plastycznym w Gronowie G. k. EIBRAGA		Projekt:	
ADRES: Sławomir Wołynia		WYKONAWCA: WAKAR/720/11	
OPERATOR: mgr Tomasz Czapka		WYKONAWCA: WAKAR/720/11	
SPRACOWNIA: mgr. Jolanta Wesołowska		INSTRUMENT: 1441 EL 46	
RZUT PARTERU		No. rysunku: 3	
Skala: 1:50		Prosjektant: 2014c	