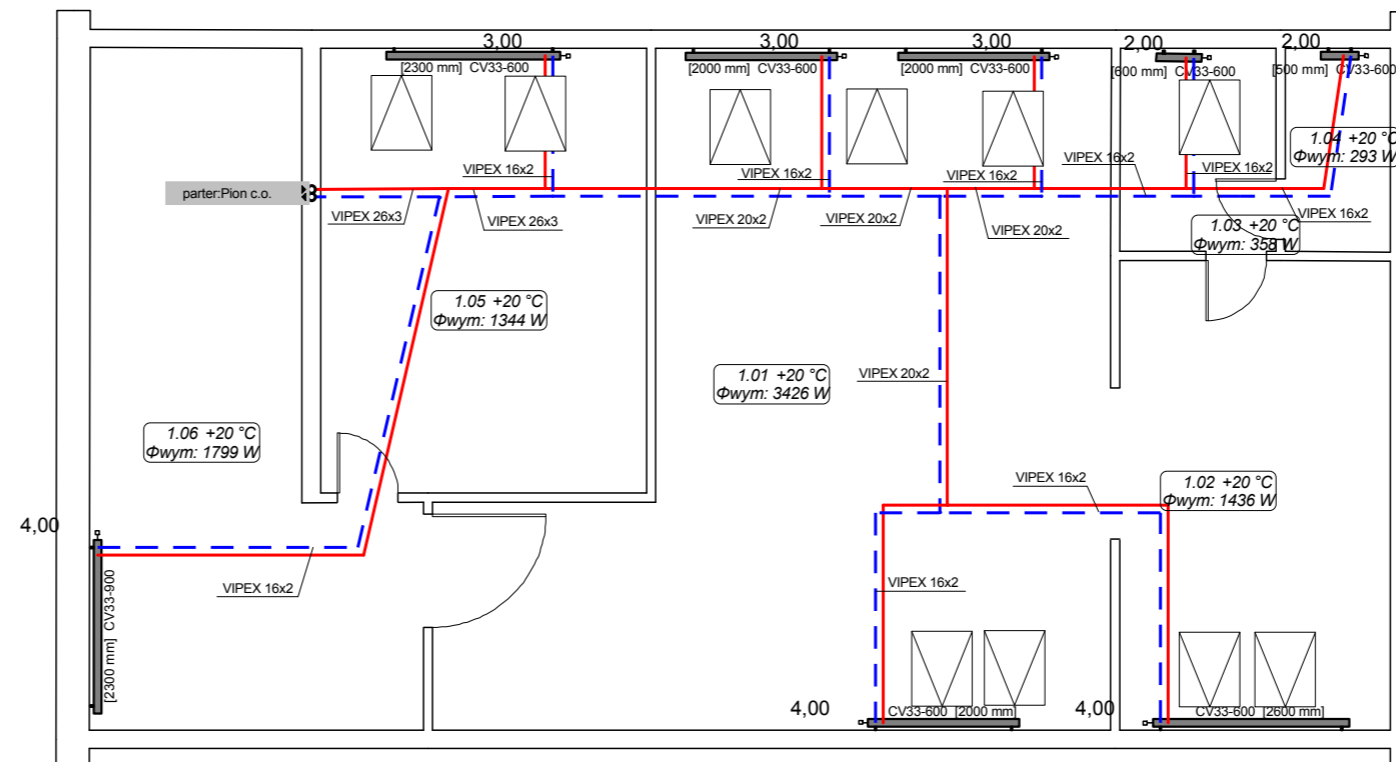


Instalacja c.o. piętro 1:100



Rysunek przedstawia rozwiązania i szczegóły instalacji c.o. / wod-kan.
Nie należy posługiwać się nim jako źródłem do zdejmowania wymiarów na
potrzeby ogólnobudowlane oraz interpretować bezpośrednich rozwiązań architektonicznych.

Należy uwzględnić wykonanie magistrali zasilającej 2 obiegi w istniejącej części
budynku - dobrano średnice (niniejsze opracowanie nie obejmuje trasy rurociągów).

Temat		
Rozbudowa pracowni artystycznych w liceum plastycznym w Gronowie Górnym k. Elbląga - I etap rozbudowa istniejącego budynku; 82-310 Elbląg, ul. Szafirowa 12 działka nr 49; obręb Gronowo Górne		Faza P.B.
Tytuł rysunku		Data listopad 2014
		Skala 1:100
Projektował mgr inż. Katarzyna Pietruszyńska upr. nr WAM/0167/POOS/12	Podpis	Nr rys. 2
Sprawdził inż. Zygmunt Lewandowicz upr. nr 134/EL/77	Podpis	