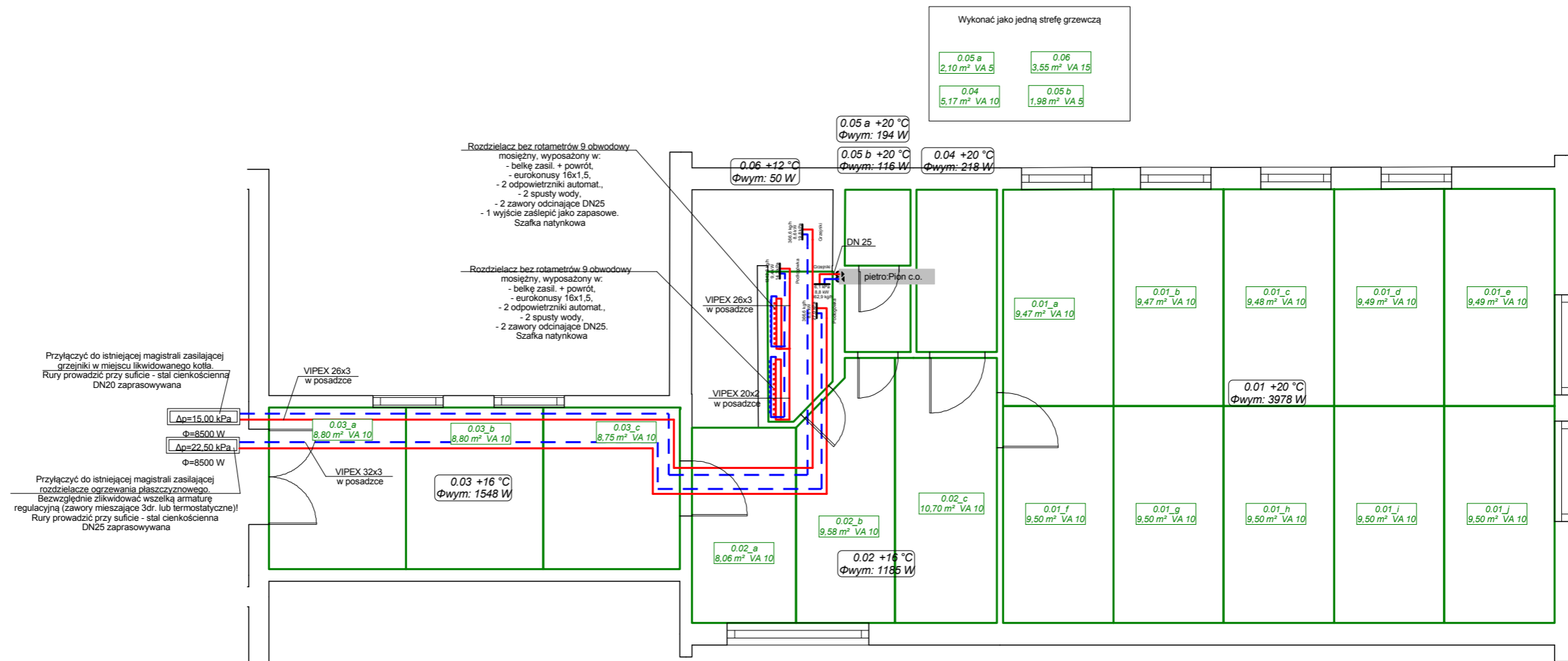


Instalacja c.o. parter 1:100



Rysunek przedstawia rozwiązania i szczegóły instalacji c.o. / wod-kan.
Nie należy posługiwać się nim jako źródłem do zdejmowania wymiarów na potrzeby ogólnobudowlane oraz interpretować bezpośrednich rozwiązań architektonicznych.

Przestrzegać maksymalnych długości rur w strefie grzewczej =<110m
oraz min. dl. >75m.

Należy uwzględnić wykonanie magistrali zasilającej 2 obiegów w istniejącej części budynku - dobrano średnice (trasa nie obejmuje niniejszego opracowania).

Należy uwzględnić wykonanie magistrali zasilającej 2 obiegów w istniejącej części budynku - dobrano średnice (niniejsze opracowanie nie obejmuje trasy rurociągów).

Temat		
Rozbudowa pracowni artystycznych w liceum plastycznym w Gronowie Górnym k. Elbląga - I etap rozbudowa istniejącego budynku; 82-310 Elbląg, ul. Szafirowa 12 działka nr 49; obręb Gronowo Górne		Faza
		P.B.
Tytuł rysunku		Data
Instalacja c.o. parter		listopad 2014
		Skala
		1:100
Projektował	Podpis	Nr rys.
mgr inż. Katarzyna Pietruszyńska upr. nr WAM/0167/POOS/12		1
Sprawdził	Podpis	
inż. Zygmunt Lewandowicz upr. nr 134/EL/77		