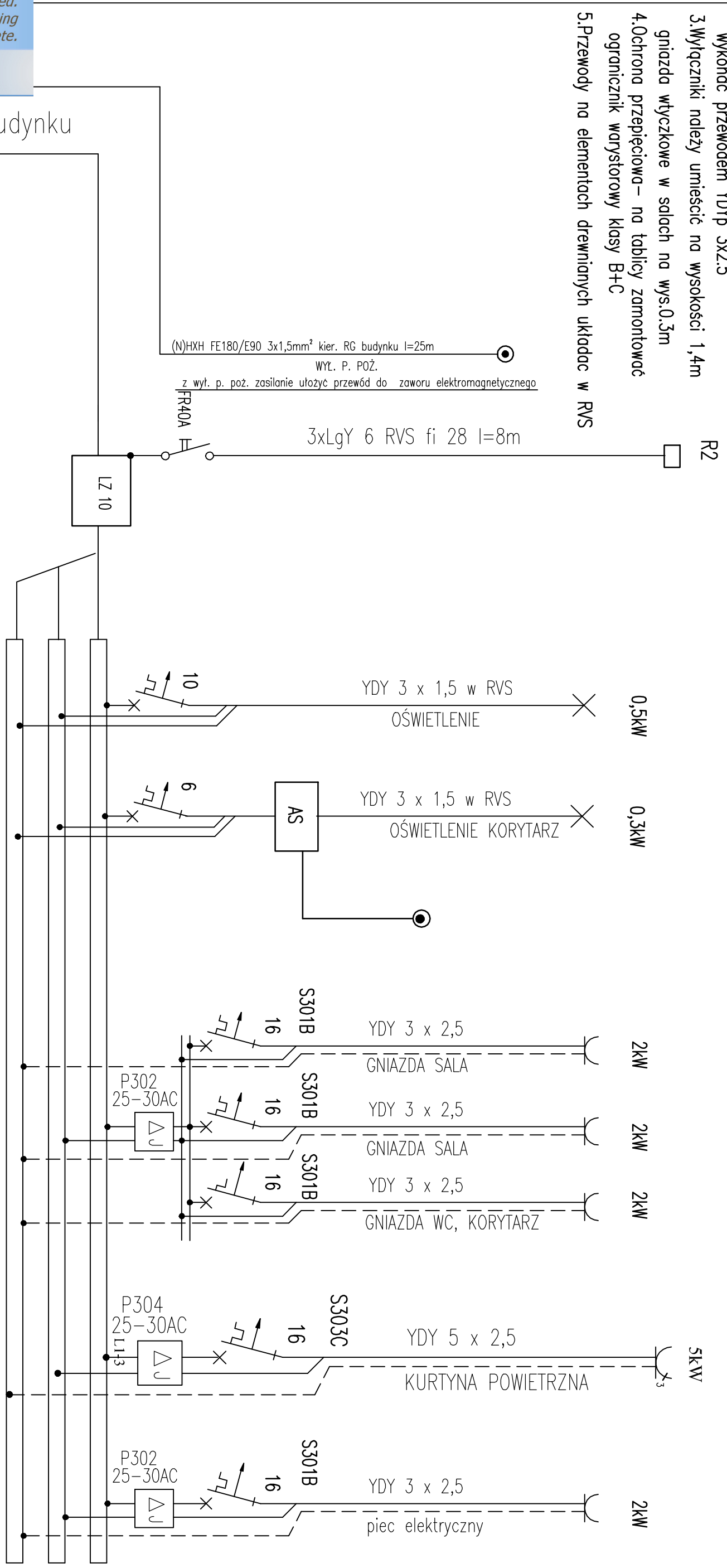


SCHEMAT ROZDZIELNI BEZPIECZNIKOWEJ R1

1. Instalację oświetleniową w całości należy wykonać przewodem YDYp 3,4,5x1,5
2. Instalacje do gniazd wtyczkowych jednofazowych wykonać przewodem YDYp 3x2,5
3. Wyłączniki należy umieścić na wysokości 1,4m gniazda wtyczkowe w salach na wys. 0,3m
4. Ochrona przepięciowa – na tablicy zamontować ogranicznik warystorowy klasy B+C
5. Przewody na elementach drewnianych układać w RVS



YKXS5x10 kier. RG budynku

(N)HXH FE180/E90 3x1,5mm² kier. RG budynku l=25m
WYŁ. P. POŻ.
z wył. p. poż. zasilanie ułożyć przewód do zaworu elektromagnetycznego

3xLgY 6 RVS fi 28 l=8m

LZ 10

0,5kW

YDY 3 x 1,5 w RVS
OŚWIETLENIE

0,3kW

YDY 3 x 1,5 w RVS
OŚWIETLENIE KORYTARZ

2kW

YDY 3 x 2,5
GNIAZDA SALA

2kW

YDY 3 x 2,5
GNIAZDA SALA

2kW

YDY 3 x 2,5
GNIAZDA WC, KORYTARZ

5kW

YDY 5 x 2,5
KURTYNA POWIETRZNA

2kW

YDY 3 x 2,5
piec elektryczny

PRACOWNIA PROJEKTOWA ARCHITEKTURA I INŻYNIERIA WYKONAWCZA "ANNA WROBLEWSKA"		Biuro: ul. Elektryczna	
ul. Słowackiego 10, 60-200 Poznań, tel. 61 832 12 34, e-mail: biuro@anna-wroblewska.pl		ul. Słowackiego 10, 60-200 Poznań	
ROZBUDOWA PRACOWNI ARTYSTYCZNYCH WŁASCIWYCH PLASTYCZNYCH W GROMOWIE G. K. ELBLĄGA			
Inwestor: Liceum Plastyczne w Gromowie Górnym ul. Szafarowa 12		Lp. Nr: 0001/2019/01	
Autor: Sławomir Wójcik		Wskazano przez: Władysław Wójcik	
Opracowanie: Sławomir Wójcik		Wskazano przez: Władysław Wójcik	
Sprawdził: Sławomir Wójcik		Wskazano przez: Władysław Wójcik	
SCHEMAT R1		Nr rysunku: 6	