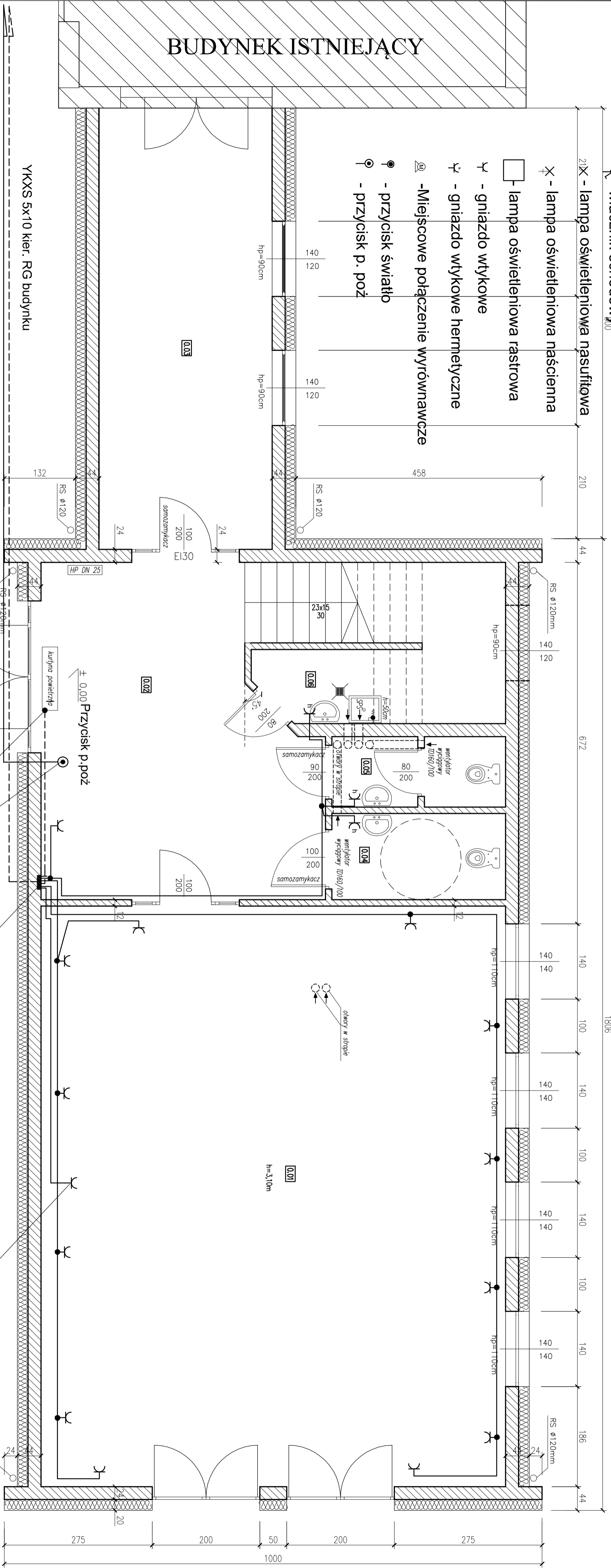


Oznaczenia:

- ⊕ - wyłącznik pojedynczy
- ⊗ - wyłącznik świecznikowy
- ⌒ - włącznik schodowy



1. Instalację oświetleniową w całości należy wykonać przewodem YDYp 3,4,5x1,5

do gniazd wtyczkowych jednofazowych przewodem YDYp 3x2.5

należy umieścić na wysokości 1,4m wtyczkowe w salach na wys. 0.3m

przebiegiem – na tablicy zamontować wtyczkowy warystorowy klasy B+C na elementach drewnianych układać w RVS

z wyl. p. poż. zasilanie ułożyć przewód do zaworu elektromagnetycznego

Projektowana rozdzielnia bezpiecznikowa R1

Gniazdo piec do wypalania gliny 3.3kW

**RZUT PARTERU**  
skala 1:50

PDF Complete  
Your complimentary use period has ended. Thank you for using PDF Complete.  
Click Here to upgrade to Unlimited Pages and Expanded Features

BILANS POWIERZCHNI				
PARTER				
NR. POL.	NAZWA POMEŚCZENIA	RODZAJ POSADZKI	POM. UŻYTK.	POM. NETTO
0.01	SALA RZĘBY	WYKŁ.PRZEM	93,22	93,22
0.02	KORYTARZ Z KLATKĄ	GRES	32,14	32,14
0.03	ŁĄCZNIK	GRES	26,40	26,40
0.04	WC NIPEŁ.	TERAKOTA	5,16	5,16
0.05	WC	TERAKOTA	4,15	4,15
0.06	POM. PORZĄDKOWE	TERAKOTA	6,14	13,06
RAZEM PARTER			167,21	174,13

PRACOWNIA PROJEKTOWA ARCHITEKTURY I INŻYNIERSTWA "TALANT" - ANK KORBARENOWICZ		Biuro: ELEKTRYCZNA	
ul. Słoneczna 18A, ul. Brzozowa 18B, 83-310 Gronowo Górn. tel (51) 314-47-52, e-mail: biuro@talant.pl		Prac.: projekt budowlany	
ROZBUDOWA BRAMOWNI ARTYSTYCZNEJ W LICZBNI PLASTYCZNEJ W GRONOWIE G. K. EBIŁ-GA		Inwestor: Liceum Plastyczne w Gronowie Górnym ul. Szafłowa 12	
AUTOR: Sławomir Wołynia		WYKONAWCA: WAA06077006/11	
OPRACOWANIE: inż. Tomasz Gajdoski		WYKONAWCA: WAA06077006/08	
SPRACOWANIE: inż. Jolanta Wesołicka		INSTRUMENTY: I	
skala 1:50		M. rysunek: 1	