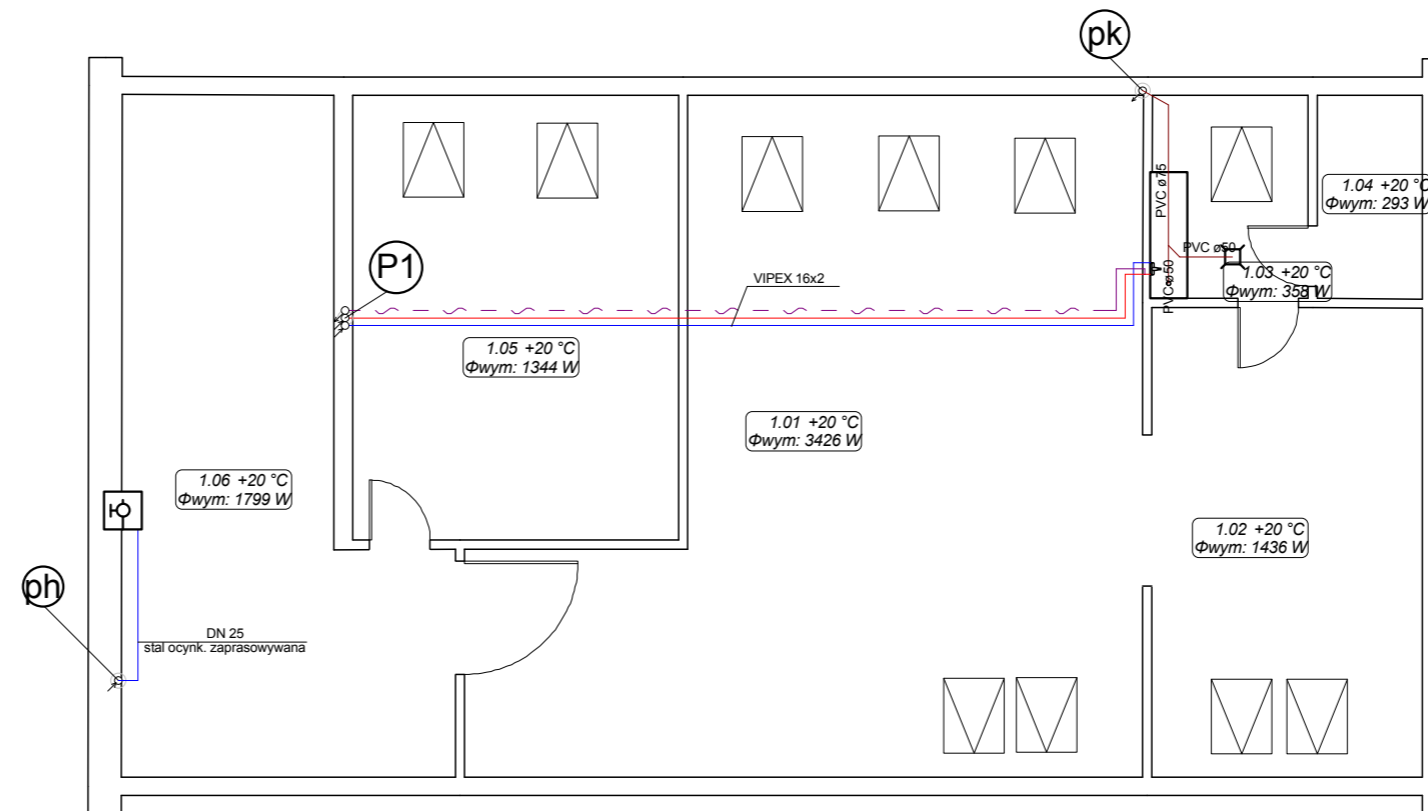


Instalacja wod-kan piętro 1:100



Rysunek przedstawia rozwiązania i szczegóły instalacji c.o. / wod-kan.
Nie należy posługiwać się nim jako źródłem do zdejmowania wymiarów na
potrzeby ogólnobudowlane oraz interpretować bezpośrednich rozwiązań architektonicznych.

Dobrano średnice cyrkulacji i c.w.u. (niniejsze opracowanie nie obejmuje trasy rurociągów).

Zachować min. spadki kanalizacji sanitarnej 2%

Temat		
Rozbudowa pracowni artystycznych w liceum plastycznym w Gronowie Górnym k. Elbląga - I etap rozbudowa istniejącego budynku; 82-310 Elbląg, ul. Szafirowa 12 działka nr 49; obręb Gronowo Górne		Faza
Tytuł rysunku		Data
Instalacja wod-kan I piętro		listopad 2014
		Skala
		1:100
Projektował	Podpis	Nr rys.
mgr inż. Katarzyna Pietruszyńska upr. nr WAM/0167/POOS/12		4
Sprawdził	Podpis	
inż. Zygmunt Lewandowicz upr. nr 134/EL/77		